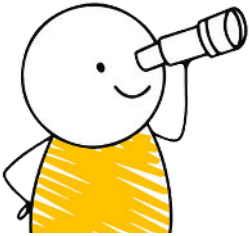


Les assuétudes Les diverses drogues



Les troubles mentaux sont encore fortement stigmatisés dans notre société : il y a toujours eu une connotation négative liée à la maladie mentale. Comprendre est un pas important vers l'humanisation et l'inclusion des personnes malades psychiatriques.

Public cible :

- Hôpitaux, MRPA/MRS, Soins à domicile, Accueils de jour :
 - les professionnels de santé : infirmier(e)s, aides-soignantes, ...
 - les paramédicaux : ergos, éducateurs, logopédistes, kinés, assistants sociaux...
- Les professionnels de l'accompagnement des personnes : aides à domicile (AF, ...), CPAS, planning familial...
- Toute personne intéressée à titre personnel

Objectifs :

- Conscientiser sur ce qu'est une assuétude et ses mécanismes psychologiques et biologiques
- Sensibiliser aux divers types d'addictions
- Attirer l'attention sur les risques et conséquences liés à la consommation de substances psychoactives
- Comprendre les effets à court et à plus long terme des drogues sur le cerveau et le corps
- Sensibiliser à l'accompagnement des personnes addictes reconnues ou à risque de le devenir

Contenu :

- Addiction, comportement addictif, mésusage, dépendance : comprendre la signification des termes
- Substances psychoactives : de quoi parle-t-on ?
- L'influence des aspects sociaux, familiaux et culturels sur la consommation de substances
- Les principales drogues (licites et illicites) : classification, effets et dangers, sevrage et traitement, évolution et pronostic
- Dispositifs de prise en charge des personnes addictes
- Communiquer pour intervenir auprès des publics à risque
- Stratégies de prévention et de réduction des risques dans les environnements concernés (école, milieu social, travail...etc.)
- Législation en vigueur

Méthodologie :

- Basée sur les principes de la ludopédagogie et la participation active des participants, des échanges et interactions collectifs, analyses de situations concrètes, exercices individuels et collectifs.

En pratique :

- Formation en 1 journée de 9h00 à 16h30
- Centre de formation, Formations Repère, 2 rue de la Maîtrise, 1400 Nivelles
- Prix de 95 € TVAC par personne