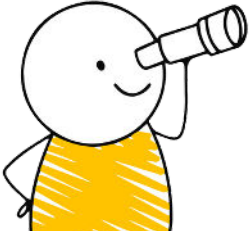


Le trouble bipolaire (ou maniaco-dépression) La personnalité borderline (= état limite)



Les troubles mentaux sont encore fortement stigmatisés dans notre société : il y a toujours eu une connotation négative liée à la maladie mentale. Comprendre est un pas important vers l'humanisation et l'inclusion des personnes malades psychiatriques.

Public cible :

- Hôpitaux, MRPA/MRS, Soins à domicile, Accueils de jour :
 - les professionnels de santé : infirmier(e)s, aides-soignantes, ...
 - les paramédicaux : ergos, éduc, logos, kinés, assistants sociaux...
- Les professionnels de l'accompagnement des personnes : aides à domicile (AF, ...), CPAS, plannings familiaux...
- Toute personne intéressée à titre personnel

Objectifs :

- Sensibiliser aux spécificités du trouble bipolaire et ce, afin de savoir de quoi on parle
- Conscientiser sur le trouble bipolaire de type I et de type II, l'épisode dépressif, l'épisode maniaque, l'hypomanie et l'épisode mixte
- Appréhender les spécificités de la personne borderline
- Attirer l'attention sur le rôle des professionnels et des proches

Contenu :

- Le trouble bipolaire : étiologie, symptomatologie, diagnostic, comorbidité, traitement, évolution
- Trouble bipolaire de type I et de type de II
- Épisode dépressif – Épisode maniaque – Hypomanie - Épisode mixte
- La personnalité borderline : étiologie, manifestations, diagnostic, comorbidité, traitement, évolution
- Trouble de la personnalité borderline v/s troubles bipolaires : comment s'y retrouver ?
- Implication des professionnels et des proches afin d'accompagner la personne en confiance pour assurer sa sécurité et celle de son entourage.

Méthodologie :

- Basée sur les principes de la ludopédagogie et la participation active des participants, des échanges et interactions collectifs, analyses de situations concrètes, exercices individuels et collectifs.

En pratique :

- Formation en 1 journée de 9h00 à 16h30
- Centre de formation, Formations Repère, 2 rue de la Maîtrise, 1400 Nivelles
- Prix de 95 € TVAC par personne