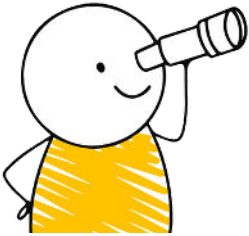


# La pharmacologie de la psychiatrie, les approches non médicamenteuses, le rôle des professionnels dans les traitements



*Les troubles mentaux sont encore fortement stigmatisés dans notre société : il y a toujours eu une connotation négative liée à la maladie mentale. Comprendre est un pas important vers l'humanisation et l'inclusion des personnes malades psychiatriques.*

## Public cible :

- Hôpitaux, MRPA/MRS, Soins à domicile, Accueils de jour :
  - les professionnels de santé : infirmier(e)s, aides-soignantes, ...
  - les paramédicaux : ergos, éduc, logos, kinés, assistants sociaux...
- Les professionnels de l'accompagnement des personnes : aides à domicile (AF, ...), CPAS, plannings familiaux...
- Toute personne intéressée à titre personnel

## Objectifs :

- Sensibiliser au panel de médicaments spécifiques aux maladies psychiatriques
- Attirer l'attention sur les effets attendus de ceux-ci mais également sur leurs effets secondaires possibles avec les potentiels risques encourus
- Thérapies biologiques, psychothérapies, sociothérapies, activités associées et porteuses de sens : conscientiser sur leur complémentarité dans l'évolution positive et l'inclusion de la personne malade psychiatrique
- Promouvoir le rôle des professionnels et des proches tant dans le respect de l'administration des médicaments que dans leur implication dans les approches non médicamenteuses complémentaires

## Contenu :

- Approche globale des médicaments rencontrés en psychiatrie : des antidépresseurs aux neuroleptiques en passant par les benzodiazépines, les thymorégulateurs... etc.
- Indications les plus fréquentes de ces médicaments, les effets attendus, les effets secondaires... et quelles surveillances y apporter
- Le syndrome malin des neuroleptiques
- ECT (électro-convulsivo-thérapie), luminothérapie, T.C.C, psychothérapie, Psycho-éducation, thérapie familiale, ergothérapie, activités physiques douces... etc. : leur bien fondé
- Les professionnels et les divers traitements en psychiatrie : quelles implications ? Quelles observations ? Quelles surveillances ? Quelles transmissions ? Quelle rigueur ? ... etc.

## **Méthodologie :**

- Basée sur les principes de la ludopédagogie et la participation active des participants, des échanges et interactions collectifs, analyses de situations concrètes, exercices individuels et collectifs.

## **En pratique :**

- Formation en 1 journée de 9h00 à 16h30
- Centre de formation, Formations Repère, 2 rue de la Maîtrise, 1400 Nivelles
- Prix de 95 € TVAC par personne