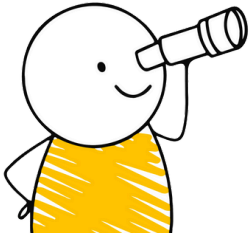


Sensibilisation aux troubles du spectre de l'autisme



Mieux comprendre les particularités et les différents types de troubles du spectre autistique .

Public cible :

Tout professionnel intervenant auprès d'enfants, d'adolescents ou d'adultes avec un TSA et souhaitant acquérir des connaissances de base dans ce domaine.

Objectifs :

- Assimiler les particularités cognitives et sensorielles
- Définir la place du projet institutionnel dans l'accompagnement des personnes présentant un TSA

Contenu :

- Qu'est-ce que l'autisme ?
- Comment le diagnostiquer ? Quelles évaluations ?
- Particularités cognitives et sensorielles
- Autisme et déficience intellectuelle
- Quelles interventions ?
- Le projet institutionnel et l'autisme
- Recommandations de bonnes pratiques

Méthodologie :

- Basée sur le vécu, attentes et connaissances des participants, méthodes et ateliers de pédagogies actives pour favoriser les échanges et la motivation à la formation continue.

En pratique :

- Formation en 1 journée de 9h00 à 16h30
- Centre de formation, Formations Repère, 2 rue de la Maîtrise, 1400 Nivelles
- Prix de 95 € TVAC par personne