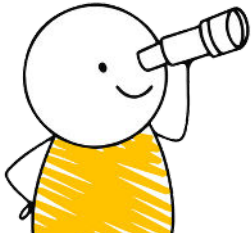


Accompagner les personnes âgées souffrant de troubles psychiatriques



Travailler avec des personnes âgées, c'est aussi parfois faire face à des troubles psychiatriques. Comment rester efficace face à ces bénéficiaires qui peuvent nous mettre à l'épreuve ?

Public cible :

Personnel travaillant en institutions de soins ou à domicile : infirmiers, paramédicaux, personnel soignant, personnel éducatif, référent démence, aides familiales, garde malade, équipe dirigeante.

Objectifs :

- Sensibiliser le personnel sur les différentes méthodes de prises en charge adaptées aux personnes souffrant de troubles psychiatriques
- Amener le personnel à adopter une attitude sécurisante et humaine dans l'accompagnement de ces personnes

Contenu :

- Sensibilisation aux troubles psychiatriques pouvant être rencontrés
- Quelles sont les manifestations comportementales des troubles mentaux chez la personne âgée ?
- Conséquences de ces troubles dans la relation, l'accompagnement
- Et moi, en tant que soignant, quel accompagnement ?
- Pistes d'actions dans l'accompagnement

Méthodologie :

- Basée sur le vécu des professionnels et réalités de terrain, méthode et ateliers de pédagogie active pour favoriser la conscientisation, les échanges et la motivation à la formation continue.

En pratique :

- En 1 journée
- Support pédagogique et assistance administrative mis à disposition de tous les participants