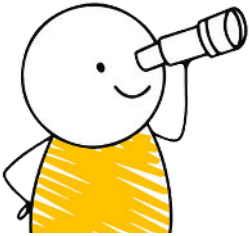


# La relation soignant-soigné en psychiatrie

## Attitudes et communication face à la personne malade et la distance thérapeutique



*Les troubles mentaux sont encore fortement stigmatisés dans notre société : il y a toujours eu une connotation négative liée à la maladie mentale. Comprendre est un pas important vers l'humanisation et l'inclusion des personnes malades psychiatriques.*

### Public cible :

- Hôpitaux, MRPA/MRS, Soins à domicile, Accueils de jour :
  - les professionnels de santé : infirmier(e)s, aides-soignantes, ...
  - les paramédicaux : ergos, éduc, logos, kinés, assistants sociaux...
- Les professionnels de l'accompagnement des personnes : aides à domicile (AF, ...), CPAS, plannings familiaux...
- Toute personne intéressée à titre personnel

### Objectifs :

- Sensibiliser aux dynamiques relationnelles entre soignant-soigné et reconnaître les enjeux émotionnels et éthiques
- Acquérir des outils pour évaluer et ajuster la qualité de la relation thérapeutique
- Informer sur les compétences en communication adaptées aux différentes pathologies et troubles psychiatriques
- Sensibiliser au concept de distance « thérapeutique » afin de prévenir les situations de surcharge émotionnelle chez les soignants mais aussi les proches

### Contenu :

- Compréhension des impacts des troubles psychiatriques sur la communication
- Relation soignant-soigné : compétences pour établir une relation de confiance, respect de l'autonomie de la personne, enjeux émotionnels et éthiques, espace thérapeutique sécurisé et bienveillant
- Attitudes empathiques, bienveillantes et non stigmatisantes
- Créer un climat de sécurité et de respect pour la personne en souffrance psychique
- Concept de distance thérapeutique et ses enjeux : maintenir un équilibre entre empathie et objectivité professionnelle, prévenir les situations de burn-out chez le soignant et/ou les proches

### Méthodologie :

- Basée sur les principes de la ludopédagogie et la participation active des participants, des échanges et interactions collectifs, analyses de situations concrètes, exercices individuels et collectifs.

### En pratique :

- En 1 journée
- Support pédagogique et assistance administrative mis à disposition de tous les participants