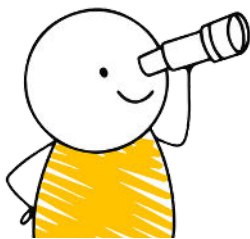


L'alcoolisme et ses répercussions

La cure de désintoxication



Les troubles mentaux sont encore fortement stigmatisés dans notre société : il y a toujours eu une connotation négative liée à la maladie mentale. Comprendre est un pas important vers l'humanisation et l'inclusion des personnes malades psychiatriques.

Public cible :

- Hôpitaux, MRPA/MRS, Soins à domicile, Accueils de jour :
 - les professionnels de santé : infirmier(e)s, aides-soignantes, ...
 - les paramédicaux : ergos, éducateurs, logopédistes, kinés, assistants sociaux...
- Les professionnels de l'accompagnement des personnes : aides à domicile (AF, ...), CPAS, planning familial...
- Toute personne intéressée à titre personnel

Objectifs :

- Sensibiliser à la maladie alcoolique et ses impacts multiples
- Appréhender les diverses approches thérapeutiques et psychologiques pour aider les personnes alcoolodépendantes
- Comprendre le délirium tremens et le syndrome de Korsakoff
- Sensibiliser à l'accompagnement des personnes malades alcooliques ainsi qu'aux différents types de cures de désintoxication

Contenu :

- L'alcoolisme : définition, caractéristiques, facteurs de risque, conséquences, évolution et pronostic...
- Impact social, familial, professionnel
- Approches thérapeutiques et psychologiques possibles
- Délirium tremens et syndrome de Korsakoff : causes, symptômes, prise en charge, traitements possibles, évolution et pronostic...
- Cures de désintoxication en institution (centre spécialisé) et à domicile □ comparaison et critères de choix

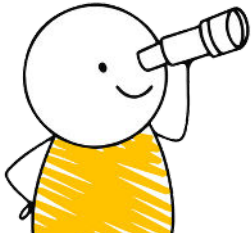
Méthodologie :

- Basée sur les principes de la ludopédagogie et la participation active des participants, des échanges et interactions collectifs, analyses de situations concrètes, exercices individuels et collectifs.

En pratique :

- En 1 journée
- Support pédagogique et assistance administrative mis à disposition de tous les participants

Les assuétudes Les diverses drogues



Les troubles mentaux sont encore fortement stigmatisés dans notre société : il y a toujours eu une connotation négative liée à la maladie mentale. Comprendre est un pas important vers l'humanisation et l'inclusion des personnes malades psychiatriques.

Public cible :

- Hôpitaux, MRPA/MRS, Soins à domicile, Accueils de jour :
 - les professionnels de santé : infirmier(e)s, aides-soignantes, ...
 - les paramédicaux : ergos, éducateurs, logopédistes, kinés, assistants sociaux...
- Les professionnels de l'accompagnement des personnes : aides à domicile (AF, ...), CPAS, planning familial...
- Toute personne intéressée à titre personnel

Objectifs :

- Sensibiliser à la notion de crise avec agitation aiguë pour mieux l'appréhender en confiance
- Développer des stratégies pour intervenir sans provoquer d'escalade
- Conscientiser sur les divers types de crises afin d'y faire face spécifiquement
- Sensibiliser à l'utilisation de la contention de manière éthique et professionnelle

Contenu :

- L'agitation aiguë : symptômes, facteurs déclenchants...
- Les signes avant-coureurs d'une crise et ses différentes phases
- Les techniques de communication et d'apaisement lors d'une agitation aiguë
- Les crises diverses et comment y réagir au mieux : crise délirante, crise suicidaire, crise d'angoisse, crise de spasmophilie, troubles anxieux sévères, syndrome post-traumatique, fugue...
- La contention environnementale (isolement), physique, chimique □ justifications, risques encourus, sécurisation et respect des droits de la personne.

Méthodologie :

- Basée sur les principes de la ludopédagogie et la participation active des participants, des échanges et interactions collectifs, analyses de situations concrètes, exercices individuels et collectifs.

En pratique :

- En 1 journée
- Support pédagogique et assistance administrative mis à disposition de tous les participants