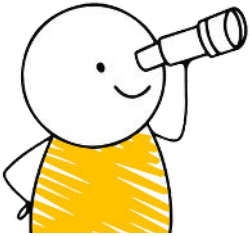


La dépression

La crise suicidaire – Le suicide abouti



Les troubles mentaux sont encore fortement stigmatisés dans notre société : il y a toujours eu une connotation négative liée à la maladie mentale. Comprendre est un pas important vers l'humanisation et l'inclusion des personnes malades psychiatriques.

Public cible :

- Hôpitaux, MRPA/MRS, Soins à domicile, Accueils de jour :
 - les professionnels de santé : infirmier(e)s, aides-soignantes, ...
 - les paramédicaux : ergos, éduc, logos, kinés, assistants sociaux...
- Les professionnels de l'accompagnement des personnes : aides à domicile (AF, ...), CPAS, plannings familiaux...
- Toute personne intéressée à titre personnel

Objectifs :

- Sensibiliser aux spécificités de la dépression afin de la reconnaître pour mieux l'appréhender
- Conscientiser sur les comportements adéquats à favoriser auprès de la personne malade dépressive
- Reconnaître et différencier les particularités de la déprime, du burn-out et de la dépression
- Informer sur la crise suicidaire et le suicide abouti
- Attirer l'attention sur les conduites à tenir mais aussi à proscrire face à une personne en processus suicidaire

Contenu :

- La dépression : causes, symptomatologie, diagnostic, conséquences, traitements, évolution et pronostic
- La dépression saisonnière, le kindling, la dépression masquée (différentes formes)
- Outils d'évaluation de la dépression
- Dépression v/s Déprime : spécificités
- Dépression v/s Burn-out : spécificités
- La crise suicidaire – Le processus suicidaire et ses 5 étapes – Le raptus suicidaire
- Échanges et attitudes adaptées envers une personne qui semble en crise suicidaire – Attitudes à proscrire – Prévention
- Évaluation du risque du passage à l'acte suicidaire

Méthodologie :

- Basée sur les principes de la ludopédagogie et la participation active des participants, des échanges et interactions collectifs, analyses de situations concrètes, exercices individuels et collectifs.

En pratique :

- En 1 journée
- Support pédagogique et assistance administrative mis à disposition de tous les participants