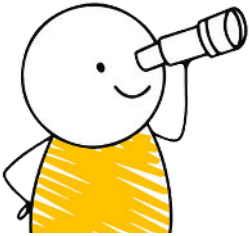


## Les psychoses – La maladie schizophrénique



*Les troubles mentaux sont encore fortement stigmatisés dans notre société : il y a toujours eu une connotation négative liée à la maladie mentale. Comprendre est un pas important vers l'humanisation et l'inclusion des personnes malades psychiatriques.*

### Public cible :

- Hôpitaux, MRPA/MRS, Soins à domicile, Accueils de jour :
  - les professionnels de santé : infirmier(e)s, aides-soignantes, ...
  - les paramédicaux : ergos, éduc, logos, kinés, assistants sociaux...
- Les professionnels de l'accompagnement des personnes : aides à domicile (AF, ...), CPAS, plannings familiaux...
- Toute personne intéressée à titre personnel

### Objectifs :

- Sensibiliser aux spécificités des psychoses
- Conscientiser et informer sur la schizophrénie
- Appréhender le 1er épisode psychotique aigu ou « bouffée délirante »
- Informer des « outils » pour aborder et entrer en lien avec la personne malade psychotique
- Attirer l'attention sur la singularité du syndrome confusionnel aigu (=délirium)

### Contenu :

- Caractéristiques des psychoses et les signes majeurs
- Délires – Hallucinations : de quoi parle-t-on ?
- Maladie schizophrénique : l'étiologie, les débuts, le 1er épisode psychotique aigu, le diagnostic, les différentes formes cliniques, les traitements, le pronostic et l'évolution
- Que faire au mieux et que dire face aux délires ?
- Syndrome confusionnel aigu : comprendre le diagnostic différentiel

### Méthodologie :

- Basée sur les principes de la ludopédagogie et la participation active des participants, des échanges et interactions collectifs, analyses de situations concrètes, exercices individuels et collectifs.

### En pratique :

- En 1 journée
- Support pédagogique et assistance administrative mis à disposition de tous les participants