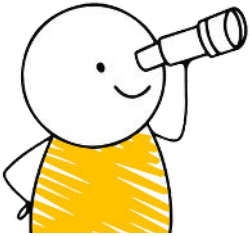


Pas à pas pour comprendre la psychiatrie et son évolution



Les troubles mentaux sont encore fortement stigmatisés dans notre société : il y a toujours eu une connotation négative liée à la maladie mentale. Comprendre est un pas important vers l'humanisation et l'inclusion des personnes malades psychiatriques.

Public cible :

- Hôpitaux, MRPA/MRS, Soins à domicile, Accueils de jour :
 - les professionnels de santé : infirmier(e)s, aides-soignantes, ...
 - les paramédicaux : ergos, éducateurs, logopédistes, kinés, assistants sociaux...
- Les professionnels de l'accompagnement des personnes : aides à domicile (AF, ...), CPAS, plannings familiaux...
- Toute personne intéressée à titre personnel

Objectifs :

- Sensibiliser au vaste sujet de la santé mentale et tenter d'y poser une définition
- Appréhender l'évolution et le paysage de la psychiatrie à travers l'histoire jusqu'à la Réforme 107 en Belgique et aussi à travers les différentes cultures
- Informer sur le rôle spécifique des professionnels de la santé mentale
- Conscientiser sur le vaste sujet du double diagnostic en psychiatrie
- Sensibiliser globalement aux spécificités des psychoses, des névroses et des troubles de la personnalité afin de poser les jalons pour les formations psychiatriques plus spécifiques

Contenu :

- Qu'est-ce que la santé mentale ? Proposition de 2 définitions
- Evolution de la psychiatrie des débuts (Antiquité) à nos jours
- La santé mentale et les différentes cultures : l'ethnopsychiatrie
- Psychiatre, psychologue, psychothérapeute... quelles différences ?
- Le double diagnostic en psychiatrie
- La réforme 107 □ innovation dans le paysage belge de la santé mentale
- Psychoses, névroses et troubles de la personnalité : de quoi parle-t-on ?

Méthodologie :

- Basée sur les principes de la ludopédagogie et la participation active des participants, des échanges et interactions collectifs, analyses de situations concrètes, exercices individuels et collectifs.

En pratique :

- En 1 journée
- Support pédagogique et assistance administrative mis à disposition de tous les participants