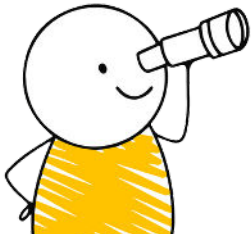


Pas à pas pour éviter les chutes chez les aînés au quotidien



Nous sommes tous acteurs du maintien de la meilleure autonomie possible de nos résidents. Il suffit de peu mais il faut d'abord en parler.

Public cible :

Infirmier, soignant, paramédical, éducatif, référent démente, ainsi que les travailleurs du secteur des soins à domicile (aides-familiales, garde-malades, ...) et équipes dirigeantes

Objectifs :

- Réfléchir à la mise en place d'une politique de diminution des chutes en équipe multidisciplinaire
- Sensibiliser les équipes de terrain à la prévention des chutes en :
 - sensibilisant à tous les éléments pouvant être causes internes ou externes des chutes chez la personne âgée
 - sensibilisant aux mesures de prévention possible à prendre dans l'institution
 - repérant les résidents à risque
- Maîtriser les techniques de manutention lors d'une mobilisation à la marche d'un résident et lors d'une chute
- Créer un atelier de prévention des chutes pour les résidents
- Répondre aux exigences légales en matière de registre des chutes

Contenu :

- Rappels du cadre légal concernant le registre des chutes
- Prévalence, conséquences des chutes chez nos aînés
- Causes des chutes : facteurs internes et externes
- Prévention : facteurs internes et externes
- Savoir repérer les résidents à risques de chutes : dépistage, prévention et actions
- Savoir évaluer les résidents à risques de chutes (tests et exercices)
- Mettre en place un atelier de prévention des chutes
- Ergonomie et manutention du résident à risque de chute
- Impact sur la charge de travail et les troubles musculo squelettiques des soignants

Méthodologie :

Volet théorique, brainstorming, volet pratique avec ou sans les résidents en fonction des possibilités.

En pratique :

- En 1 journée
- Prix : 95€ TVAC / personne
- Support pédagogique et assistance administrative mis à disposition de tous les participants