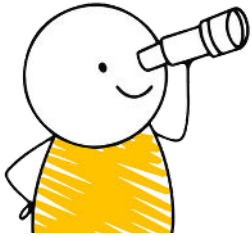


## Nos résistances face à la fin de vie : osons en parler !



*Comprendre ce qui nous freine individuellement et/ou collectivement dans l'approche palliative permettra aux participants d'oser faire un premier pas vers le patient et ses proches. S'écouter, observer sans juger, analyser, penser aux pistes d'amélioration seront les bases de cette formation à haute valeur humaine ajoutée.*

### Public cible :

Personnel soignant travaillant en institution de soins/en institut pour personnes en situation de handicap / dans le secteur des soins à domicile

### Objectifs :

- Placer le résident au centre d'une prise en charge globale d'équipe multidisciplinaire
- Réfléchir sur son propre fonctionnement
- Réfléchir au fonctionnement d'équipe
- Réfléchir aux divers liens au sein de l'institution
- Réfléchir aux liens extérieurs : seconde ligne, médecins, famille...
- Identifier les causes intrinsèques et extrinsèques de nos résistances face à la fin de vie
- Lever les obstacles pour un accompagnement de qualité

### Contenu :

- Définitions et philosophie des soins palliatifs
- Identification des freins entre la situation présente et la situation idéalisée
- Notions de valeurs et croyances
- Pistes pour lever les obstacles

### Méthodologie :

- Basée sur le vécu, attentes et connaissances des participants, méthodes et ateliers de pédagogies actives (méthode de facilitation visuelle et Thiagi) pour favoriser les échanges et la motivation à la formation continue

### En pratique :

- En 1 journée
- Support pédagogique et assistance administrative mis à disposition de tous les participants