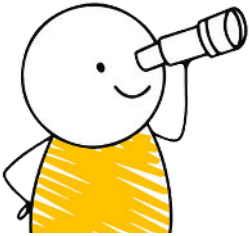


## Les différentes échelles utiles en fin de vie



*Maîtriser diverses échelles est le premier pas pour mieux prendre en charge les personnes en fin de vie. Ces échelles permettent de créer un langage commun et de mettre davantage d'objectivité dans un moment qui nous touche dans nos émotions.*

### Public cible :

Personnel soignant travaillant en institution de soins/en institut pour personnes en situation de handicap / dans le secteur des soins à domicile.

### Objectifs :

- Placer le résident au centre d'une prise en charge globale d'équipe multidisciplinaire pour répondre aux besoins fondamentaux de chaque être humain en fin de vie
- Développer une connaissance des différentes échelles en lien avec les symptômes fréquents en fin de vie
- Communiquer de façon claire avec le patient, son entourage et les autres professionnels intervenant
- Evaluer de façon objective les actions mises en place
- Améliorer la qualité de l'accompagnement du patient en fin de vie
- Prendre du recul par rapport à son vécu de soignant face à la mort

### Contenu :

- Définitions et philosophie des soins palliatifs
- Méthode du bonhomme en lien avec les diverses échelles
- Méthode d'utilisation

### Méthodologie :

- Basés sur le vécu, attentes et connaissances des participants, méthodes et ateliers de pédagogies actives (méthode de facilitation visuelle et Thiagi) pour favoriser les échanges et la motivation à la formation continue.

### En pratique :

- En 1 journée
- Support pédagogique et assistance administrative mis à disposition de tous les participants