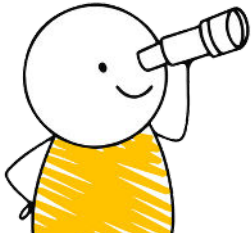


La gestion des symptômes en fin de vie : comment répondre aux besoins fondamentaux ?



Apaiser, prendre soin fait partie de l'essence même de ce qui anime les professionnels de la santé. Une meilleure connaissance des symptômes de la fin de vie tant au niveau du savoir, savoir-être et savoir-faire, est un plus pour mieux appréhender ce moment unique pour chaque résident et ses proches, et ainsi mieux apaiser et prendre soin.

Public cible :

Personnel soignant travaillant en institution de soins/en institut pour personnes en situation de handicap / dans le secteur des soins à domicile.

Objectifs :

- Placer le résident au centre d'une prise en charge globale d'équipe multidisciplinaire pour répondre aux besoins fondamentaux de chaque être humain en fin de vie
- Avoir connaissance des symptômes les plus fréquents rencontrés en fin de vie ainsi que des différentes actions et traitements pour offrir la meilleure qualité de vie possible au résident
- Prendre du recul par rapport à son vécu de soignant face à la mort

Contenu :

- Définitions et philosophie des soins palliatifs
- Approche physique :
- Méthode du bonhomme et échelle PPS
- Soins adaptés aux troubles du sommeil, nutritionnels, digestifs, respiratoires, éliminatoires, d'intégrité de la peau et du confort
- La douleur : échelle, antidouleurs et paliers

Méthodologie :

- Basés sur le vécu, attentes et connaissances des participants, méthodes et ateliers de pédagogies actives (méthode de facilitation visuelle et Thiagi) pour favoriser les échanges et la motivation à la formation continue.

En pratique :

- En 1 journée
- Support pédagogique et assistance administrative mis à disposition de tous les participants