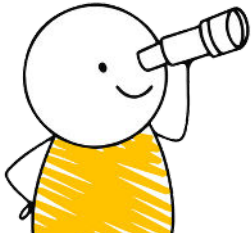


L'épilepsie



Ce trouble neurologique, souvent associé aux handicaps, peut se manifester de manière imprévisible et nécessiter des réactions rapides et adaptées. Cette formation vous permettra de mieux comprendre l'épilepsie, d'identifier les signes de crises, et de connaître les gestes d'urgence pour assurer la sécurité des personnes que vous accompagnez.

Public cible :

Personnel soignant travaillant en institution de soins/en institut pour personnes en situation de handicap / dans le secteur des soins à domicile.

Objectifs :

- Comprendre les causes et les mécanismes de l'épilepsie
- Reconnaître les symptômes et les types de crises
- Détecter les situations d'urgence
- Adapter l'accompagnement aux besoins des personnes épileptiques

Contenu :

- Définition, anatomie et types d'épilepsie
- Signes d'alerte, signes de gravité
- Prise en charge immédiate de l'épilepsie
- Suivi post-crise et soutien psychologique
- Prévention et gestion des facteurs de risque
- Reconnaître les symptômes et les types de crises
- Détecter les situations d'urgence
- Adapter l'approche éducative aux besoins des personnes épileptiques

Méthodologie :

- Ludopédagogie, présentations visuelles.

En pratique :

- En 1 journée
- Support pédagogique et assistance administrative mis à disposition de tous les participants