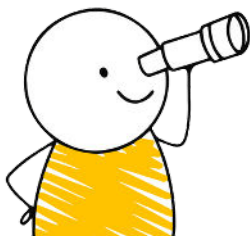


Les entretiens d'évolution Ces moments – clés



Les entretiens d'évolution sont des moments clés dans la gestion des talents et la rétention des employés. Ils permettent de faire le point sur les compétences, les aspirations et les perspectives d'évolution des collaborateurs. Cette formation vise à outiller les managers, responsables RH, chefs de service pour mener des entretiens d'évolution efficaces, constructifs et motivants.

Public cible :

Manager, Responsable de service, Direction, Responsable d'équipe, RH.

Objectifs :

- Comprendre l'importance des entretiens d'évolution dans la gestion des talents
- Maîtriser les techniques de préparation et de conduite de ces entretiens
- Savoir utiliser des outils et techniques pour rendre les entretiens plus engageants
- Développer des compétences en communication pour mieux cerner les attentes et les aspirations des collaborateurs
- S'exercer à travers des jeux de rôles pour consolider les acquis

Contenu :

- Cette formation d'une journée sur l'entretien d'évolution s'articule autour de plusieurs modules.
- Le matin, les participants découvriront l'importance des entretiens d'évolution et les bonnes pratiques de préparation. Ils apprendront à fixer des objectifs clairs et à utiliser des outils d'évaluation des compétences. Un accent particulier sera mis sur les techniques de communication et d'écoute active pour mieux comprendre les aspirations des collaborateurs.
- L'après-midi sera consacré à la ludopédagogie et aux jeux de rôles. Les participants seront initiés à des méthodes ludiques pour rendre les entretiens plus interactifs et motivants. Des jeux de rôles permettront de simuler des entretiens d'évolution dans différentes situations, donnant aux participants l'occasion de mettre en pratique ce qu'ils ont appris et de recevoir des feedbacks constructifs. La journée se terminera par une réflexion collective et la définition de plans d'action individuels pour appliquer les compétences acquises.

Méthodologie :

La journée de formation est construite autour d'une approche valorisant la communication, l'échange, la Ludopédagogie et la visualisation des compétences et savoirs.

En pratique :

- En 1 journée
- Support pédagogique et assistance administrative mis à disposition de tous les participants