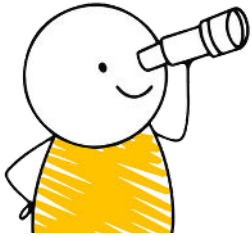


## Manager avec le modèle DISC



*Tout nouveau projet, aussi enthousiasmant soit-il, peut rencontrer des obstacles liés à la résistance au changement. Comment unir son équipe autour de ce nouveau défi à relever ? Comment contourner les “On a toujours fait comme ça” ?*

### Public cible :

Direction, infirmier(e) en chef, cadre de santé, responsable régionaux, responsable d'équipe en charge de l'implémentation d'un projet impactant

### Objectifs :

- Comprendre les principes qui composent le DISC®
- Établir son profil DISC® Personnel
- Définir les corrélations entre le DISC® et le type de management
- Adapter ses interactions aux profils
- Établir une cartographie de son équipe

### Contenu :

- Votre profil DISC®
  - Etablissement de votre profil DISC® personnel (test), analyse des résultats et débriefing
- Présentation du modèle DISC®
  - Avantages et utilisation du modèle DISC®
  - Présentation des 4 couleurs
  - Besoins, forces et faibles
  - Modes de communication privilégiés
- Apports dans une équipe
  - Manager avec le modèle DISC®
  - Votre type de management selon votre profil
  - Comment vous communiquez avec chaque couleur
  - Comment adapter votre management à chaque couleur
  - Passage à l'action
- Chaque participant établit la cartographie de son équipe
  - Mises en situation pratiques de management avec les couleurs

### Méthodologie :

- Echanges, ludopédagogie et ateliers pratiques seront utilisés durant cette journée de formation afin de soutenir les éléments théoriques de base
- Débriefing, feedbacks constructifs, échanges entre pairs et appel à l'intelligence collective

### En pratique :

- En 1 journée
- Support pédagogique et assistance administrative mis à disposition de tous les participants