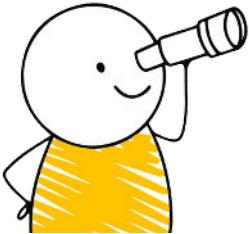


Mieux comprendre l'autisme : stratégies et techniques



La formation permet d'acquérir les connaissances théoriques nécessaires afin de pouvoir intervenir efficacement auprès de personnes ayant un trouble du spectre de l'autisme (TSA). Elle inclut aussi des outils pratiques et utiles pour les professionnels qui accompagnent des enfants, des adolescents ou des adultes autistes.

Public cible :

Tout professionnel intervenant auprès d'enfants, d'adolescents ou d'adultes avec un TSA et souhaitant acquérir des connaissances de base dans ce domaine.

Objectifs :

- Définir l'autisme ;
- Identifier et décrire les principales manifestations cliniques du TSA
- Identifier les différentes prises en charge possibles des personnes avec autisme
- Proposer des pistes d'actions à mettre en place pour accompagner ces personnes et soutenir leurs compétences sur le plan cognitif, communicationnel et sensoriel
- Connaître les recommandations de bonnes pratiques et les appliquer.

Contenu :

- Jour 1
 - Données récentes sur le TSA – état des lieux.
 - Définition de la dyade autistique.
 - Mythes et réalités.
 - Grille ABC.
 - Boîte à outils.
- Jour 2
 - Particularités cognitives : théorie de l'esprit, cohérence centrale et fonctions exécutives.
 - Sensibilité sensorielle : hypo et hyper.
 - Spécificité de la communication (et verbalisation de la douleur).
 - Émotions.
 - Boîte à outils.
- Jour 3
 - Structurer le temps et l'espace (TEACCH).
 - Aménager l'environnement.
 - Favoriser la communication verbale et non verbale.
 - Boîte à outils.
 - Pour aller plus loin : partage de ressources bibliographiques mais aussi d'outils/jeux adaptés à un public TSA.

Méthodologie :

- Les trois jours de formation sont basés sur des exposés théoriques, des discussions autour de cas cliniques, des mises en situation et des partages d'expériences de terrain.
- Les méthodes utilisées nécessitent l'implication des participants.
- Les enseignements sont illustrés par des supports audio-visuels (Power Point – vidéos).

En pratique :

- En 3 journées
- Support pédagogique et assistance administrative mis à disposition de tous les participants