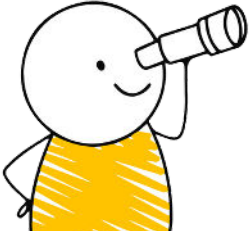


## La bientraitance au quotidien: faisons le point sur nos pratiques !



*Adopter une attitude bientraitante, cela coule de source ! Vraiment ? Et si on faisait le point sur nos pratiques et nos attitudes au quotidien ?*

### Public cible :

- Tout intervenant travaillant auprès de personnes en situation de handicap
- Tout responsable souhaitant amener ses équipes à re(considérer) cette approche

### Objectifs :

- Amener les participants à poser une réflexion autour des notions de bientraitance et de maltraitance
- Amener les participants à faire la différence entre maltraitance et négligence
- Amener les participants à faire le point sur leurs pratiques et attitudes, mais aussi sur leurs propres limites et facteurs de risques
- Sensibiliser à une attitude d'acceptation, de consentement et de considération envers une personne, une idée
- Comprendre les dimensions du respect qui sont la base des attitudes et comportements bien traitants
- Amener les équipes à faire preuve d'empathie et être agents de la prévention de la maltraitance
- Amener les professionnels, et donc les institutions à s'adapter aux personnes vulnérables et non l'inverse

### Contenu :

- Approche des notions de bientraitance, maltraitance, négligence Identification des différentes formes de maltraitance
- La démarche introspective, ou comment nous nous engageons vers une meilleure connaissance de soi pour une meilleure prise en charge de l'autre
- Les automatismes du quotidien qui nous induisent "en erreur"
- Vers une prise en charge plus respectueuse et plus à l'écoute de mon résident
- Vers une prise en charge plus respectueuse et plus à l'écoute de ma propre personne en tant que professionnel

### Méthodologie :

- Cette formation est construite autour d'une approche valorisant la communication, l'échange, la ludo-pédagogie et la visualisation des compétences et savoirs.
- Tout au long de la journée, les participants seront guidés par un cahier d'exercices et des ateliers de mise en situation afin de les amener à faire le point sur leurs propres pratiques et leurs propres ressentis.

### En pratique :

- En 1 journée
- Support pédagogique et assistance administrative mis à disposition de tous les participants