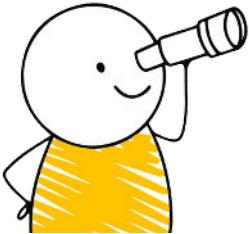


Intégration des approches médicamenteuses et non médicamenteuses dans l'accompagnement



Une médication ne devrait pas être automatique ! Elle doit, au contraire, s'intégrer dans le processus d'accompagnement. Nous vous proposons une formation pour mieux comprendre le fonctionnement des psychotropes et les intégrer à bon escient dans vos pratiques d'accompagnement psycho-éducatives.

Public cible :

Toutes personnes travaillant dans le secteur de l'accompagnement des PSH : directions, éducateurs, aides-soignants, paramédicaux et personnel non-soignant, administratif, entretien, hôtellerie.

Objectifs :

- Adopter un regard réflexif sur la valeur d'une approche collaborative et pluridisciplinaire à l'égard des troubles du comportement chez une personne en situation de handicap
- Objectiver le suivi des signes et des symptômes de la maladie mentale
- Combiner les interventions comportementales, environnementales et la médication
- Connaître les différents types de médicaments psychiatriques

Contenu :

- Approche bio-psycho-sociale d'un trouble du comportement : une approche intégrée
- Le processus pharmacologique
- Les catégories, le fonctionnement et les effets indésirables des psychotropes
- Identifier un système de suivi approprié

Méthodologie :

- Exposés théoriques, discussions et échanges.
- Méthodes interactives.

En pratique :

- En 1 journée
- Support pédagogique et assistance administrative mis à disposition de tous les participants