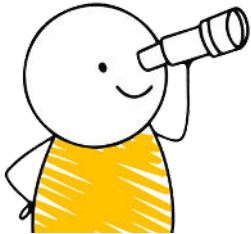


Le Double Diagnostic

Une approche active et optimiste de la prise en charge



Comment garder le cap face à ces bénéficiaires qui nous « challengent » ? Arrêtons de nous épuiser à vouloir les changer ! Apprenons à les comprendre, à contextualiser et donner du sens à leurs comportements et agissons là où nous le pouvons !

Public cible :

Toutes personnes travaillant dans le secteur de l'accompagnement des PSH : directions, éducateurs, aides-soignants, paramédicaux et personnel non-soignant, administratif, entretien, hôtellerie.

Objectifs :

- Acquérir des repères pour encadrer ce public
- Mieux appréhender la complexité et l'aspect multidimensionnel de la prise en charge
- Outiller les professionnels
- Sensibiliser aux principaux troubles mentaux associées à la déficience intellectuelle
- Amener une vision active et optimiste de la prise en charge

Contenu :

- Définitions et étiologie
- Sensibilisation aux principaux troubles mentaux associés à la déficience intellectuelle
- Les troubles graves du comportement : comment les comprendre et intervenir ?
- Les stratégies d'intervention : les approches, la médication, la gestion du lien, la prévisibilité, les repères, le réseau
- La communication
- Questions autour des sanctions pédagogiques : ça marche ?
- Présentation d'outils, de grilles d'analyse des comportements
- Soutenir les professionnels

Méthodologie :

Exposé théorique, vignettes cliniques, exercices en groupe, réflexions collectives.

En pratique :

- En 3 journées (ou en 1 journée dans le cadre d'un recyclage)
- Support pédagogique et assistance administrative mis à disposition de tous les participants