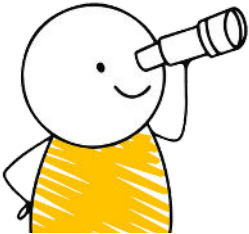


Construire une politique d'accueil des nouveaux habitants en maison de repos



L'entrée en institution est une étape importante dans la vie d'une personne âgée. Développer une politique d'accueil des nouveaux résidents est maintenant obligatoire à Bruxelles et également bien utile en Wallonie. Nous vous aidons à y réfléchir, à en comprendre les enjeux et à la concrétiser au sein de votre institution.

Public cible :

Toutes personnes travaillant dans le secteur de l'accompagnement de la personne âgée : directions, infirmiers, aides-soignants, paramédicaux et personnel non-soignant, administratif, entretien, hôtellerie.

Objectifs :

- Comprendre les enjeux d'une politique d'accueil
- Comprendre les besoins des nouveaux habitants avec ou sans troubles cognitifs
- Lister les actions à mettre en place pour favoriser l'accueil et faciliter l'intégration des nouveaux habitants
- Comprendre comment rédiger et mettre en œuvre une politique d'accueil

Contenu :

- Qu'est-ce qu'une politique d'accueil et quels en sont les enjeux
- Les phases du deuil relatifs à l'entrée en institution
- Les besoins des habitants et des familles
- Quelles actions possibles avant, pendant et après l'entrée d'un nouvel habitant
- Comment rédiger et mettre en œuvre une politique d'accueil

Méthodologie :

- Apports théoriques et exercices pratiques, sur base d'exemples rapportés par les participants

En pratique :

- En 1 journée
- Support pédagogique et assistance administrative mis à disposition de tous les participants