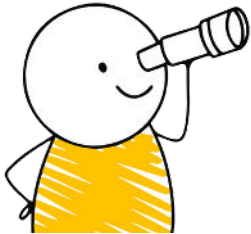


## L'Haptonomie, une autre façon d'entrer en relation avec les habitants



*Les troubles cognitifs sont parfois des freins à la communication, voir à l'établissement d'une relation. Pourtant, ces deux points sont essentiels à nos métiers. Comment bien accompagner sans être en relation?*

### Public cible :

Toutes personnes travaillant dans le secteur de l'accompagnement de la personne âgée : infirmiers, aides-soignants et paramédicaux.

### Objectifs :

- Découvrir une approche par le toucher affectif
- Reconstituer un lien émotionnel avec les habitants communiquant ou non-communicant
- Réduire l'anxiété en stimulant les sens et le dialogue non verbal
- Renforcer la dignité et l'estime de soi des habitants

### Contenu :

- Découvrez comment intégrer ces techniques apaisantes et humaines dans vos pratiques quotidiennes pour créer un environnement plus serein et respectueux, améliorant ainsi la qualité de vie des personnes vulnérables. Une formation enrichissante et essentielle pour mieux accompagner ceux qui en ont le plus besoin.

### Méthodologie :

- Échanges, ludopédagogie et ateliers pratiques seront utilisés durant cette journée de formation afin de soutenir les éléments théoriques de base

### En pratique :

- En 1 journée
- Support pédagogique et assistance administrative mis à disposition de tous les participants