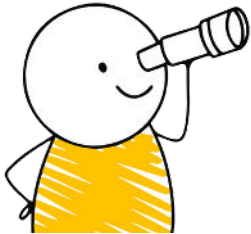


Eveil sensoriel dans l'accompagnement, sensibilisation Snoezelen et techniques de massage minute



Venez découvrir diverses techniques de « massage minute » rapidement transposables et des activités orientées « Snoezelen ». Cette formation pratique cherche à sensibiliser à la communication par le toucher et développer des démarches de confort et de bien-être auprès des bénéficiaires dans le cadre d'activités adaptées.

Public cible :

Toutes personnes travaillant dans le secteur de l'accompagnement de la personne âgée : infirmiers, aides-soignants et paramédicaux.

Objectifs :

- Développer des démarches de confort et de bien-être auprès des bénéficiaires dans le cadre d'une activité de type Snoezelen et par des techniques de massage
- Proposer des idées d'animation autour de la démarche Snoezelen et des techniques de massage
- Sensibiliser à la communication par le toucher et prendre conscience de l'importance du toucher dans la relation à l'autre

Contenu :

- Le toucher relationnel dans l'accompagnement : éléments introductifs, points d'attention suivant les besoins des personnes accompagnées
- Vous avez dit Snoezelen ?
- Sensibilisation au concept et expérimentation de sa propre sensorialité
- Le Snoezelen dans les structures d'accueil et à domicile : philosophie du concept, pistes d'applications concrètes en fonction des structures présentes, construction d'animations autour de ce concept
- Approche de la respiration consciente : techniques respiratoires favorisant le confort et la prévention des tensions corporelles tant pour les bénéficiaires que pour les professionnels
- Techniques de massage : le massage minute, le toucher-contact sur personne alitée, le massage crânien

Méthodologie :

- Apports théoriques et ateliers techniques, démonstration, expérimentation, supports divers (visuels, auditifs, proprioceptifs, olfactifs, ...).
- Présentation d'applications du Snoezelen selon les milieux représentés par les participant

En pratique :

- En 1 journée
- Support pédagogique et assistance administrative mis à disposition de tous les participants