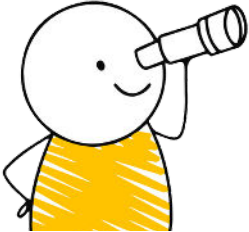


Nos résistances face à la fin de vie : osons en parler !



Comprendre ce qui nous freine individuellement et/ou collectivement dans l'approche palliative permet d'oser faire un premier pas vers le patient et ses proches.

S'écouter, observer sans juger, analyser, penser aux pistes d'amélioration seront les bases de cette formation à haute valeur humaine ajoutée.

Public cible :

Toutes personnes travaillant dans le secteur de l'accompagnement de la personne âgée : infirmiers, aides-soignants, paramédicaux et personnel non-soignant, administratif, entretien, hôtellerie

Objectifs :

- Placer le résident au centre d'une prise en charge globale d'équipe multidisciplinaire
- Réfléchir sur son propre fonctionnement
- Réfléchir au fonctionnement d'équipe
- Réfléchir aux divers liens au sein de l'institution
- Réfléchir aux liens extérieurs : seconde ligne, médecins, famille...
- Après identification des freins, comment lever les obstacles afin d'offrir une prise en charge de qualité
- Identifier les causes intrinsèques et extrinsèques de nos résistances face à la fin de vie.
- Lever les obstacles pour un accompagnement de qualité
- Prendre du recul par rapport à son vécu de soignant face à la mort

Contenu :

- Définitions et philosophie des soins palliatifs
- Identification des freins entre la situation présente et la situation idéalisée
- Notions de valeurs et croyances
- Pistes pour lever les obstacles

Méthodologie :

- Basée sur le vécu, attentes et connaissances des participants, méthodes et ateliers de pédagogies actives pour favoriser les échanges et la motivation à la formation continue

En pratique :

- En 1 journée
- Support pédagogique et assistance administrative mis à disposition de tous les participants