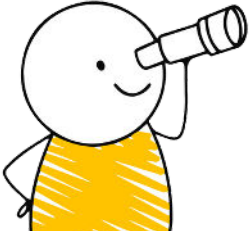


## Les différentes échelles utiles en fin de vie



*Maîtriser diverses échelles est le premier pas pour une meilleure prise en charge des personnes en fin de vie. Ces échelles permettent de créer un langage commun et de mettre davantage d'objectivité dans un moment qui nous touche dans nos émotions.*

### Public cible :

Toutes personnes travaillant dans le secteur de l'accompagnement de la personne âgée : infirmiers, aides-soignants, et paramédicaux.

### Objectifs :

- Placer le résident au centre d'une prise en charge globale d'équipe multidisciplinaire pour répondre aux besoins fondamentaux de chaque être humain en fin de vie
- Avoir une connaissance des différentes échelles en lien avec les symptômes les plus fréquents rencontrés en fin de vie afin de communiquer de façon claire, de pouvoir évaluer de façon objective les actions mises en place et ce, afin d'offrir un accompagnement de qualité au résident en fin de vie
- Prendre du recul par rapport à son vécu de soignant face à la mort

### Contenu :

- Définitions et philosophie des soins palliatifs
- Méthode du bonhomme en lien avec les diverses échelles
- Méthode d'utilisation

### Méthodologie :

- Basée sur le vécu, attentes et connaissances des participants, méthodes et ateliers de pédagogies actives pour favoriser les échanges et la motivation à la formation continue.

### En pratique :

- En 1 journée
- Support pédagogique et assistance administrative mis à disposition de tous les participants