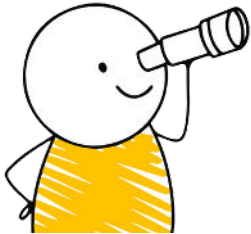


## Pas à pas pour éviter les chutes chez les aînés



*Nous sommes tous acteurs du maintien de la meilleure autonomie possible de nos résidents. Il suffit de peu mais il faut d'abord en parler.*

### Public cible :

Toutes personnes travaillant dans le secteur de l'accompagnement de la personne âgée : infirmiers, aides-soignants, paramédicaux et personnels non-soignant, administratif, entretien, hôtellerie.

### Objectifs :

- Réfléchir à la mise en place d'une politique de diminution des chutes en équipe multidisciplinaire
- Sensibiliser les équipes de terrain à la prévention des chutes en :
  - Sensibilisant à tous les éléments pouvant être causes internes ou externes des chutes chez la personne âgée
  - Sensibilisant aux mesures de prévention possible à prendre dans l'institution
  - Repérant les résidents à risque
- Maîtriser les techniques de manutention lors d'une mobilisation à la marche d'un résident et lors d'une chute
- Créer un atelier de prévention des chutes pour les résidents
- Répondre aux exigences légales en matière de registre des chutes

### Contenu :

- Rappels du cadre légal concernant le registre des chutes
- Prévalence, conséquences des chutes chez nos aînés
- Causes des chutes : facteurs internes et externes
- Prévention : facteurs internes et externes
- Savoir repérer les résidents à risques de chutes : dépistage, prévention et actions
- Savoir évaluer les résidents à risques de chutes (tests et exercices)
- Mettre en place un atelier de prévention des chutes
- Ergonomie et manutention du résident à risque de chute
- Impact sur la charge de travail et les troubles musculo squelettiques des soignants

### Méthodologie :

- Volet théorique, brainstorming, volet pratique avec ou sans les résidents en fonction des possibilités.

### En pratique :

- En 1 journée
- Support pédagogique et assistance administrative mis à disposition de tous les participants