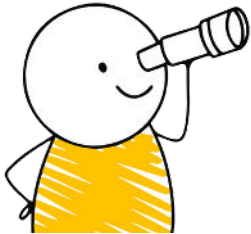


Troubles de la déglutition et hygiène bucco-dentaire: aides et adaptations pour des prises alimentaires sécurisées



Chez la personne âgée vivant en institution, les troubles de la déglutition sont fréquents. Leurs conséquences sont multiples et impactent au quotidien le résident et les équipes soignantes. C'est pourquoi la sensibilisation et la formation des aidants sont primordiales afin de permettre un accompagnement adapté.

Public cible :

Toutes personnes travaillant dans le secteur de l'accompagnement de la personne âgée : infirmiers, aides-soignants, paramédicaux et personnels non-soignant, administratif, entretien, hôtellerie.

Objectifs :

- Sensibiliser le personnel soignant aux enjeux de l'hygiène bucco-dentaire et aux troubles de la déglutition
- Informer les équipes sur les différents types de soins de bouche
- Expérimenter certaines stratégies facilitatrices des soins de bouche
- Former les équipes à l'interprétation des signes cliniques de la dysphagie afin de permettre un meilleur dépistage des troubles
- Proposer des idées concrètes pour améliorer le quotidien: maintenir le plaisir de manger tout en s'alimentant de manière sécurisée
- S'interroger et échanger sur les pratiques de chacun, afin de proposer un encadrement adapté à la personne dysphagique
- Expérimenter certaines situations vécues par les résidents pour adapter au mieux sa prise en soins
- Élaborer sa « boîte à outils » sur base de techniques et procédures proposées

Contenu :

- Physiologie de la déglutition normale et pathologique
- Les signes d'alerte de la dysphagie.
- Les fausses routes : comment les repérer ? Quelles conséquences ? Que faire en cas de fausse route ?
- Encadrement des repas : avant, pendant, après. Conseils et pratiques
- Aides et adaptations pour des prises alimentaires sécurisées
- Importance de l'hygiène buccale
- Et le sens dans tout ça ? Impact de la sensorialité

Méthodologie :

- Support théorique, supports audiovisuels (photos et vidéos), exercices de mises en situation par petits groupes, présentation et manipulation de matériel

En pratique :

- En 1 journée
- Support pédagogique et assistance administrative mis à disposition de tous les participants