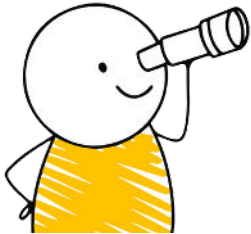


Dépression, suicide et syndrome de glissement : enjeux de santé chez les seniors



Un des défis du vieillissement est de prévenir et de soigner la dépression, avec ou sans risque de suicide, mais aussi d'anticiper le syndrome de glissement chez les aînés.

Public cible :

Toutes personnes travaillant dans le secteur de l'accompagnement de la personne âgée : infirmiers, aides-soignants, paramédicaux et personnel non-soignant, administratif, entretien, hôtellerie.

Objectifs :

- Sensibiliser à la dépression chez la PA en comprenant ses spécificités par rapport à d'autres tranches d'âge
- Outiller les professionnels de santé pour une détection précoce
- Apprendre à détecter les signes avant-coureurs d'un risque suicidaire chez la PA
- Comprendre le syndrome de glissement chez la PA afin d'optimiser les interventions préventives pluridisciplinaires

Contenu :

- Spécificités de la dépression chez les personnes âgées : facteurs de risque, signes et symptômes, facteurs déclencheurs et aggravants, difficultés de diagnostic, traitement médicamenteux et alternatives
- Le suicide et ses particularités chez la PA : initier à détecter la crise suicidaire et ses stades, quelle posture professionnelle favoriser ?
- Le syndrome de glissement : de quoi parle-t-on ? La détection précoce, les facteurs de risque, les manifestations cliniques, les facteurs déclencheurs, le rôle crucial de l'accompagnement professionnel et familial

Méthodologie :

- Participation active : échanges et interactions collectives
- Sur bases concrètes, analyse des pratiques professionnelles de terrain
- Activités de Ludopédagogie sous diverses formes
- Exercices individuels et collectifs sur base de cas concrets

En pratique :

- En 1 journée
- Support pédagogique et assistance administrative mis à disposition de tous les participants