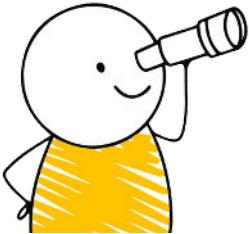


## Gestion de la sexualité entre habitants : éthique et consentement



*L'institution est le lieu de vie des habitants, un espace qui doit être sécurisant et non contraignant. Afin d'y parvenir et de permettre un épanouissement affectif et sexuel pour les habitants, une charte ainsi qu'un règlement d'ordre intérieur sont primordiaux.*

### Public cible :

Toutes personnes travaillant dans le secteur de l'accompagnement de la personne âgée : infirmiers, aides-soignants, paramédicaux et personnels non-soignant, administratif, entretien, hôtellerie.

### Objectifs :

- Cerner la thématique de la sexualité en institution
- Comprendre les droits et devoirs qui sont en jeu
- Organiser une réflexion pluridisciplinaire sur le projet de vie et le ROI
- Créer un cadre clair sur lequel appuyer la pratique

### Contenu :

- La sexualité
- La sexualité en institution est-ce possible ?
- Consentement et éthique : quelle évaluation ?
- Droits et devoirs
- Outils

### Méthodologie :

- Support théorique et apports ludiques d'outils accompagnés d'une réflexion et d'une participation active du groupe via des mises en situation et des études de cas.

### En pratique :

- En 1 journée
- Support pédagogique et assistance administrative mis à disposition de tous les participants