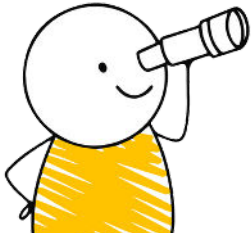


## Sens et enjeux du refus de soin : comprendre pour mieux réagir



*Le refus de soin : Abandonner ? Forcer ? Négocier ? Convaincre ? Quelle attitude adopter ? Et comment ?*

### Public cible :

Toutes personnes travaillant dans le secteur de l'accompagnement de la personne âgée : infirmiers, aides-soignants, paramédicaux et personnels non-soignant, administratif, entretien, hôtellerie.

### Objectifs :

- Comprendre le sens de différents types de refus
- Mener à bien une réflexion d'équipe quant à l'attitude à adopter face au refus
- Se sentir moins démuni face au refus
- Eviter la maltraitance
- Acquérir des outils pour ne pas s'arrêter au « non »

### Contenu :

- Les significations du refus
- Les caractéristiques du refus
- Le soignant face au refus et le refus dans la relation de soins
- Démarche d'analyse du refus
- Notions de bientraitance
- Situations pratiques : refus d'alimentation, refus de la toilette, refus d'un traitement médical, situations apportées par les participants

### Méthodologie :

- Explication des situations apportées par le groupe par un support théorique
- Mises en situations
- Réflexions et débats autour de cas vécus par les participants et cas apportés par la formatrice

### En pratique :

- En 1 journée
- Support pédagogique et assistance administrative mis à disposition de tous les participants