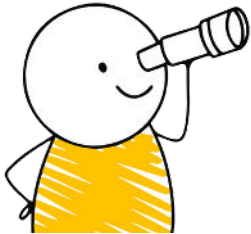


## Projet de vie institutionnel et personnalisé pour unités spécifiques : au cœur d'une démarche qualité



*Quel projet de vie institutionnel mettre en œuvre pour permettre aux personnes âgées d'habiter dans un lieu de vie ?*

*Comment accueillir et accompagner les personnes atteintes de troubles cognitifs majeurs ?*

*Une formation pour des projets de vie qui font sens ...*

### Public cible :

Personnel travaillant en maison de repos et impliqué dans la réflexion, la mise en application, l'élaboration, le suivi et l'évaluation de la qualité de la prise en charge de personnes ayant des troubles cognitifs majeurs.

### Objectifs :

- Répondre au cadre légal en matière de projet de vie institutionnel et individuel
- Clarifier et définir les valeurs, missions et orientations du projet de vie institutionnel
- Identifier et réfléchir à l'orientation du projet de vie spécifique : porter un regard réflexif sur la pratique dans les unités spécifiques
- Appliquer et utiliser l'histoire de vie en institution pour mieux répondre aux besoins individuels des personnes dès l'accueil
- Concevoir et utiliser les outils que sont le projet de vie institutionnel, individuel et l'histoire de vie
- Promouvoir l'individualisation dans l'accompagnement
- Mettre en œuvre une démarche qualité au sein de son service en utilisant les outils vus en formation

### Contenu :

#### Jour 1

- Démarche qualité
  - Introduction : un outil pour définir la qualité de vie au sein de la maison de repos et de soin
- Le projet de vie institutionnel
  - Définition, vision, mission, valeurs
  - Contenu, objectifs et actions prioritaires
  - Les différents acteurs impliqués
  - Un moteur d'entreprise
  - Construction et applications pratiques
  - Évaluation : objectifs, étapes, outils
- Démarche d'amélioration continue
  - Les principes fondamentaux et clefs de réussite

## Contenu :

### Jour 2

- L'histoire de vie
  - Définition, finalités, contenu
  - Outils pour le recueil des données
  - Quelques règles à respecter
- Le projet individuel en unités spécifiques
  - Cadre légal, définition, objectifs, contenu
  - Comment le construire pour mieux répondre aux besoins de la personne avec vieillissement cognitif difficile ?
  - Faciliter sa mise en place au sein de l'institution : des outils et méthodes appropriées pour illustrer l'identité, les habiletés et les projets de la personne
- Les étapes de réalisation et d'actualisation
  - Les moyens de le "faire vivre" en institution

## Méthodologie :

- Support théorique et ateliers participatifs : construire une ébauche d'un projet de vie "modèle".
- Méthode interactive, mises en pratiques et participation active du groupe.

## En pratique :

- En 2 journées
- Support pédagogique et assistance administrative mis à disposition de tous les participants