

FORMATIONS
Repère



Catalogue des **formations**





Éditeur responsable:

Formations Repère

2, rue de la Maîtrise

B-1400 Nivelles

BE 0687740094

Table des matières

Votre opérateur reconnu et labellisé Qfor	03
Financements et reconnaissances	05
Votre plan de formation de A à Z en toute simplicité	06
Nos formations	08

Votre opérateur de formation reconnu et labellisé Qfor

Qui sommes-nous ?

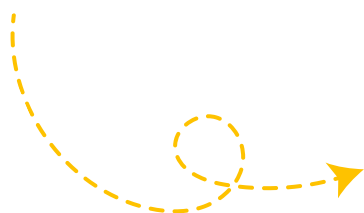
Présenter Formations Repère, c'est présenter une équipe de formateurs passionnés et leurs approches innovantes. Chaque jour, nous accompagnons les professionnels des secteurs de l'aide et des soins à développer les compétences clés nécessaires à leur pratique. Qui sommes-nous ? Tout simplement votre partenaire dans l'acquisition de connaissances pratiques et immédiatement applicables !

Formations Repère est votre opérateur de formations unique proposant des formations continues, des supervisions, des analyses de pratiques et des accompagnements de projet pour tous les intervenants :

- ✓ Des maisons de repos et de soins MR / MRS ;
- ✓ Des services d'aides et de soins à domicile ;
- ✓ Des services pour personnes adultes en situation de handicap ;
- ✓ Des services sociaux, d'aides éducatives et d'accompagnement.

Dispensées par des formateur.ices expert.es dans leur(s) domaine(s), nos formations s'articulent autour de 7 modules dont les thématiques sont déclinables chez-vous ou chez-nous :

- ✓ Gériatrie et psychogériatrie ;
- ✓ Personnes en situation de handicap ;
- ✓ Soins à domicile ;
- ✓ Nursing ;
- ✓ Management et softskills ;
- ✓ Santé mentale ;
- ✓ Ergo, prévention et secourisme.



Nos valeurs et nos méthodes

La formation continue ne doit pas se limiter en l'organisation de journées de formations. Nous mettons un point d'honneur à faire de chaque session une rencontre unique : celle entre les besoins de vos équipes et l'expertise d'un formateur expert dans le domaine qui vous préoccupe.

Notre réponse d'opérateur de formations reconnu aux besoins de vos équipes

Toutes nos formations se veulent résolument pratiques et axées sur le partage, la reconnaissance et la valorisation du vécu des participants.

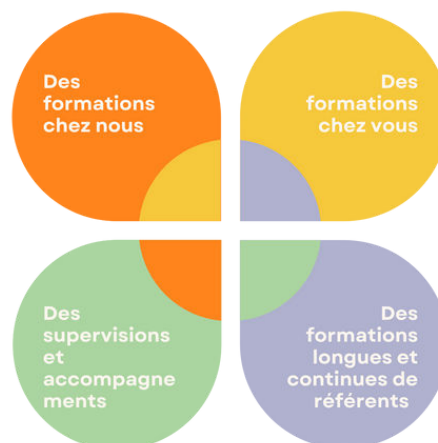
Nos formateurs ont tous en commun le fait de privilégier les méthodes ludo-pédagogiques avec mise en place de méthodes relevant des pédagogies actives pour favoriser les échanges et la motivation à la formation continue.

Nos formateurs, vos partenaire

Chaque formateur.ice est expert.e dans les thématiques proposées et formé.e en pédagogie pour adultes.

Nos méthodologies permettent aux équipes de s'interroger sur :

- ✓ Leurs valeurs ;
- ✓ Leurs priorités et leurs objectifs ;
- ✓ Leurs perceptions, leurs émotions ;
- ✓ Leurs processus de pensée ;
- ✓ Leurs modalités de communication.





Philippe Van den Broeck
Administrateur délégué
Formateur

Philippe est le chef-d'orchestre de Formations Repère. Quand il n'est pas en train d'animer une formation, il pilote les projets avec précision. Défenseur acharné des formations continues de qualité, il se donne pour mission de rester à l'écoute des acteurs de terrain.



Joëlle Dufrane
Responsable planification et plans
de formation

Joëlle orchestre les formations avec un sens de la précision incroyable. C'est elle qui sera à votre écoute pour cerner vos besoins, ceux de votre équipe, et vous proposer un plan de formation qui vous correspond. Elle est l'alliée incontournable de tous les responsables formations des institutions.



Perrine Bouquiaux
Responsable administrative et
accueil

Un horaire, une fiche de présence, un conseil, ... Perrine est sur tous les fronts. Elle règlera vos soucis administratifs en un tour de clavier et sera réellement à votre écoute. Vous venez en formation dans nos locaux ? C'est elle qui vous accueillera avec sa légendaire bonne humeur !



Laurence Delespaux
Chargée de projets
Formatrice

Laurence, c'est celle qui jongle entre les projets et les formations avec brio. Quand elle n'est pas face à un groupe en formation, elle est en train de planifier la prochaine grande idée !



Nathalie Snakkers
Responsable pédagogique
Formatrice

En coulisses comme en formation, Nathalie forme et encadre avec un dynamisme contagieux. C'est notre coach des formateurs, qui sait booster tout le monde avec une petite touche bien personnelle !



Sophie Matthys
Chargée de communication
Formatrice

Sophie, c'est l'art de communiquer avec une touche décalée et créative ! C'est aussi une psychopédagogue passionnée qui forme et informe avec le même dynamisme, toujours prête à faire passer le bon message.

Financements et reconnaissances



Faire appel à Formations Repère, c'est collaborer avec un opérateur de formation labellisé Qfor, reconnu Chèques-Formations et agréé Congés Éducation. Notre engagement pour des formations continues de qualité est également salué par l'AViQ, le SPF et Iriscare.



En tant qu'opérateur reconnu, Formations Repère est à même de vous proposer des solutions vous permettant de réduire considérablement le coût de la plupart de vos formations.

Il vous est ainsi possible de financer vos formations notamment via ;

- [Fonds Social Secteur des Personnes Âgées FEBI](#) ;
- [Chèques-Formation](#) ;
- [Catalogue FormAction](#) ;
- [Fonds ISAJH](#).

Notre position d'opérateur reconnu, nous permet de vous donner la possibilité de faire valoir vos formations dans le cadre de votre parcours professionnel. Certaines de nos formations permettant notamment d'offrir une reconnaissance aux Directions MRS et aux Cadres de santé.

Plusieurs fois par an, Formations Repère organise des formations reconnues par l'AViQ et Iriscare. Qu'elles se tiennent en un jour ou sous forme d'un cycle, elles vous permettront de répondre à vos obligations tout en s'inscrivant dans votre plan de formation de manière cohérente et pertinente.



La formation est un trésor que l'on emporte partout avec soi ...
Proverbe chinois

Votre plan de formation de A à Z en toute simplicité

Depuis janvier 2024, la mise en place du plan de formation pluriannuel est une obligation légale pour toute structure de plus de 10 salariés.

L'objectif ? Garantir à tous la possibilité de bénéficier de formations continues de qualité.

Concrètement, cela signifie qu'en tant qu'employeur, vous devez offrir à toutes personnes exerçant au sein de votre structure la possibilité de bénéficier de formations continues selon les dispositions suivantes :

- Une journée par an pour toutes structures employant de 10 à 20 collaborateurs ;
- Cinq journées par an pour toutes structures employant 20 collaborateurs et plus (hors accord particulier).

Formations Repère s'engage à vous accompagner durant toutes les étapes de votre plan de formation, des premiers questionnements à l'évaluation des actions menées.

Ensemble, nous avancerons pour vous permettre de :

- ✓ Co-construire un plan de formation qui aligne montée en compétences, valeurs, stratégies et obligations de l'institution ;
- ✓ Favoriser l'émergence des compétences de vos collaborateurs ;
- ✓ Créer un environnement institutionnel qui favorise l'engagement et la rétention des équipes
- ✓ Et soutenir vos équipes.



Et si vous deveniez référent

Le référent, cette personne ressource

Devenir référent.e, c'est prendre la décision d'occuper une position clé dans l'accompagnement des personnes.

La personne référente exerce notamment une fonction de coordination, en collaboration avec l'ensemble du personnel de la maison de repos ou de la maison de repos et de soins dans l'amélioration continue de la qualité de l'accompagnement des personnes et de la prise en charge de leur(s) pathologie(s).

Sollicitée régulièrement par la direction de son institution, la personne nommée au poste de référent.e est force de propositions, en concertation avec l'infirmier chef et les membres du personnel, dans l'élaboration d'un plan d'action annuel visant à améliorer la qualité de vie des résidents présentant des troubles et/ou pathologie relevant du domaine de compétence de la personne référente.

Ce plan d'action définit les objectifs, les traduit en actions concrètes, indique les professionnels qui participent à l'exécution de chacune de ces actions, veille à leur exécution et les évalue. Ce plan d'action étant validé par la direction et intégré au projet de vie de l'établissement, on comprend toute l'importance de cette fonction clé reconnue au sein de toutes les structures d'aide et d'accompagnement des personnes.

Formations Repère et le défi de la formation longue

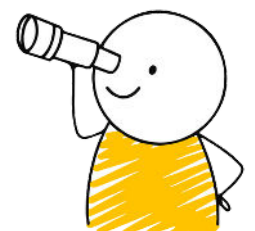
En 2022, Formations Repère faisait son entrée parmi les opérateurs agréés pour dispenser une nouvelle formation certifiante donnant accès au titre de «Personne référente pour la démence en maison de repos et de soins».

Depuis, ce sont plusieurs promotions de référents qui se sont formés chez nous et qui exercent leurs nouvelles fonctions au sein de leurs institutions.

L'aventure ne pouvait se limiter aux seules fonctions de personnes référentes pour la démence

C'est pour cette raison que nous étendons notre offre de formation longue et certifiante en vous proposant les cursus suivants :

- ✓ Référent pour la démence ;
- ✓ Référent qualité.



Nos formations

GÉRIATRIE ET PSYCHOGÉRIATRIE

P08

PERSONNES EN SITUATION DE HANDICAP

P27

SOINS À DOMICILE

P47

NURSING

P58

MANAGEMENT ET SOFTSKILLS

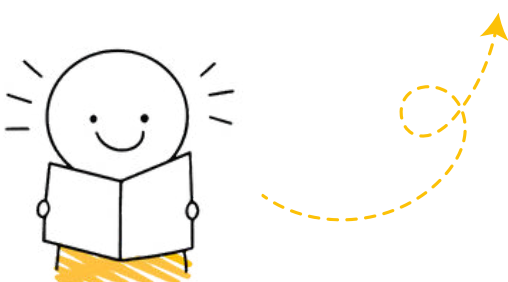
P67

SANTÉ MENTALE

P83

ERGONOMIE, PRÉVENTION ET SECOURISME

P90



GÉRIATRIE ET PSYCHOGÉRIATRIE



Respect et bientraitance dans l'accompagnement de la personne âgée : de la théorie à la pratique	GE01
Respect et bientraitance de la personne âgée : ateliers pratiques	GE02
Projet de vie institutionnel et personnalisé pour unités spécifiques : au cœur d'une démarche qualité	GE03
Quelle attitude adopter face aux personnes présentant des troubles cognitifs majeurs	GE04
Donner du sens aux troubles du comportement chez la personne âgée	GE05
Des activités adaptées aux personnes présentant des troubles cognitifs majeurs	GE06
Sens et enjeux du refus de soin : comprendre pour mieux réagir	GE07
Les comportements sexuels normaux ou transgressifs	GE08
Troubles cognitifs et comportements sexuels désinhibés : mieux comprendre pour mieux agir	GE09
Gestion de la sexualité entre résidents : éthique et consentement	GE10
Les urgences gériatriques : les bons réflexes	GE11
Evaluation de la douleur chez la personne non communicante	GE12
Accompagner les personnes âgées souffrant de troubles psychiatriques	GE13
Dépression, suicide et syndrome de glissement : enjeux de santé chez les seniors	GE14
Le deuil blanc, accompagner les pertes invisibles	GE15
Alternatives à la contention en maison de repos	GE16
Les troubles du langage et de la parole : quand les mots font défaut	GE17
Troubles de la déglutition et hygiène bucco dentaire: aides et adaptations	GE18
L'alimentation chez la personne âgée : allier plaisir et besoins nutritionnels	GE19
L'hygiène, de la cuisine à l'assiette	GE20
Pas à pas pour éviter les chutes chez les aînés	GE21
Les soins palliatifs chez la personne atteinte de troubles cognitifs	GE22
La gestion des symptômes en fin de vie Comment répondre aux besoins fondamentaux ?	GE23
Les différentes échelles utiles en fin de vie	GE24
Soins palliatifs : un tour à 360 degrés, plein de vie, sur la finitude des personnes atteintes de démence	GE25
La déclaration anticipée et la demande d'euthanasie	GE26
Résidents et soignants : gestion de deuils multiples	GE27
Nos résistances face à la fin de vie : osons en parler !	GE28
Eviter la propagation des infections : formation à destination des auxiliaires de vie	GE29
Prévention et maîtrise des infections en institution	GE30
Eveil sensoriel dans l'accompagnement Sensibilisation Snoezelen et techniques de « massage minute »	GE31
L'Haptonomie, une autre façon d'entrer en relation avec les résidents	GE32
Bonne utilisation de l'échelle de Katz, contrôle Kappa : comment s'y préparer ?	GE33
Construire une politique d'accueil des nouveaux résidents en maison de repos	GE34
Comment motiver les résidents à s'impliquer dans la vie de l'institution ?	GE35
Les inspections globales, comment s'y préparer ?	GE36
L'écriture professionnelle dans les soins, c'est essentiel !	GE37

GE01 - Respect et bientraitance dans l'accompagnement de la personne âgée : de la théorie à la pratique

Public cible

Toutes personnes travaillant dans le secteur de l'accompagnement de la personne âgée : infirmiers, aides-soignants, paramédicaux et personnels non-soignant, administratif, entretien, hôtellerie.

En pratique

- En 1 journée
- Support pédagogique et assistance administrative mis à disposition de tous les participants
- 925 € TTC / max 16 participants

Objectifs

- Conscientiser les professionnels travaillant en institution de soins sur les différents aspects de la maltraitance pouvant être rencontrés
- Sensibiliser les professionnels au respect de la personne âgée dans l'accompagnement au quotidien
- Soutenir les professionnels dans un accompagnement bientraitant de la personne et d'eux-mêmes
- Amener les équipes à être agents de la prévention de la maltraitance

GE02 - Respect et bientraitance de la personne âgée : ateliers pratiques

Public cible

Toutes personnes travaillant dans le secteur de l'accompagnement de la personne âgée : infirmiers, aides-soignants, paramédicaux et personnels non-soignant, administratif, entretien, hôtellerie.

En pratique

- En 1/2 journée
- Support pédagogique et assistance administrative mis à disposition de tous les participants
- 575 € TTC / max 16 participants

Objectifs

- Favoriser la bientraitance envers les personnes âgées
- Conscientiser les professionnels travaillant en institution de soins sur les différents aspects de la maltraitance pouvant être rencontrés en les mettant dans des situations de la vie quotidienne des habitants
- Identifier les bonnes pratiques
- Amener les équipes à faire preuve d'empathie, à être « agents » de bientraitance

GE03 - Projet de vie institutionnel et personnalisé pour unités spécifiques : au cœur d'une démarche qualité

Public cible

Personnel travaillant en maison de repos et impliqué dans la réflexion, la mise en application, l'élaboration, le suivi et l'évaluation de la qualité de la prise en charge de personnes ayant des troubles cognitifs majeurs.

En pratique

- En 2 journées
- Support pédagogique et assistance administrative mis à disposition de tous les participants
- 1850 € TTC / max 16 participants

Objectifs

- Répondre au cadre légal en matière de projet de vie institutionnel et individuel
- Clarifier et définir les valeurs, missions et orientations du projet de vie institutionnel
- Identifier et réfléchir à l'orientation du projet de vie spécifique : porter un regard réflexif sur la pratique dans les unités spécifiques
- Appliquer et utiliser l'histoire de vie en institution pour mieux répondre aux besoins individuels des personnes dès l'accueil
- Concevoir et utiliser les outils que sont le projet de vie institutionnel, individuel et l'histoire de vie
- Promouvoir l'individualisation dans l'accompagnement
- Mettre en œuvre une démarche qualité au sein de son service en utilisant les outils vus en formation

GE04 - Quelle attitude adopter face aux personnes présentant des troubles cognitifs majeurs

Public cible

Toutes personnes travaillant dans le secteur de l'accompagnement de la personne âgée : infirmiers, aides-soignants, paramédicaux et personnel non-soignant, administratif, entretien, hôtellerie.

En pratique

- En 1 journée
- Support pédagogique et assistance administrative mis à disposition de tous les participants
- 925 € TTC / max 16 participants

Objectifs

- Comprendre les maladies neurodégénératives et leur impact sur la vie quotidienne des résidents concernés en fonction des différentes phases de la maladie
- Aborder les approches non médicamenteuses et les méthodes de communication non verbales
- Dégager des pistes pour adapter son attitude et développer une communication bienveillante

GE05 - Donner du sens aux troubles du comportement chez la personne âgée

Public cible

Toutes personnes travaillant dans le secteur de l'accompagnement de la personne âgée : infirmiers, aides-soignants, paramédicaux et personnel non-soignant, administratif, entretien, hôtellerie.

En pratique

- En 1 journée
- Support pédagogique et assistance administrative mis à disposition de tous les participants
- 925 € TTC / max 16 participants

Objectifs

- Sensibiliser aux conséquences des troubles du comportement
- Avoir des pistes pour diminuer ou éviter les troubles du comportement
- Pouvoir gérer de façon bienveillante les comportements perturbateurs
- Pouvoir choisir la bonne attitude en fonction de la personne et des circonstances

GE06 - Des activités adaptées aux personnes présentant des troubles cognitifs majeurs

Public cible

Toute personne travaillant en maison de repos et en contact fréquent avec des personnes atteintes de troubles cognitifs majeurs

En pratique

- En 1 journée
- Support pédagogique et assistance administrative mis à disposition de tous les participants
- 925 € TTC / max 16 participants

Objectifs

- Comprendre les maladies neurodégénératives et leur impact sur la vie quotidienne des résidents concernés
- Aborder les notions relatives à l'adaptation des activités
- Lister les activités adaptées et le matériel nécessaire à leur mise en place

GE07 - Sens et enjeux du refus de soin : comprendre pour mieux réagir

Public cible

Toutes personnes travaillant dans le secteur de l'accompagnement de la personne âgée : infirmiers, aides-soignants, paramédicaux et personnel non-soignant, administratif, entretien, hôtellerie.

En pratique

- En 1 journée
- Support pédagogique et assistance administrative mis à disposition de tous les participants
- 925 € TTC / max 16 participants

Objectifs

- Comprendre le sens de différents types de refus
- Mener à bien une réflexion d'équipe quant à l'attitude à adopter face au refus
- Se sentir moins démuni face au refus
- Eviter la maltraitance
- Acquérir des outils pour ne pas s'arrêter au « non »

GE08 - Les comportements sexuels normaux ou transgressifs : de la compréhension à la mise en place d'une charte institutionnelle

Public cible

Toutes personnes travaillant dans le secteur de l'accompagnement de la personne âgée : infirmiers, aides-soignants, paramédicaux et personnel non-soignant, administratif, entretien, hôtellerie.

En pratique

- En 1 journée
- Support pédagogique et assistance administrative mis à disposition de tous les participants
- 925 € TTC / max 16 participants

Objectifs

- Conscientiser les professionnels sur les différents aspects de la vie affective, relationnelle, amoureuse et sexuelle des personnes âgées
- Amener les équipes, via des pistes et propositions concrètes à mieux évaluer les besoins, à informer de manière claire et intervenir de manière singulière auprès des habitants
- Amener les équipes et l'institution à promouvoir la vie affective, relationnelle, amoureuse et sexuelle via un projet d'institution

GE09 - Troubles cognitifs et comportements sexuels désinhibés : mieux comprendre pour mieux agir

Public cible

Toutes personnes travaillant dans le secteur de l'accompagnement de la personne âgée : directions, infirmiers, aides-soignants, paramédicaux et personnel non-soignant, administratif, entretien, hôtellerie.

En pratique

- En 1 journée
- Support pédagogique et assistance administrative mis à disposition de tous les participants
- 925 € TTC / max 16 participants

Objectifs

- Découverte et utilisation du cadre légal
- Sensibiliser aux comportements sexuels transgressifs et/ou normaux de la personne âgée
- Proposer des d'outils facilitateurs pour une prise en charge de qualité de l'affectivité et de la sexualité de la personne âgée
- Adopter les réactions adéquates face aux situations sensibles liées aux troubles cognitifs

GE10 - Gestion de la sexualité entre résidents : éthique et consentement

Public cible

Toutes personnes travaillant dans le secteur de l'accompagnement de la personne âgée : infirmiers, aides-soignants, paramédicaux et personnel non-soignant, administratif, entretien, hôtellerie.

En pratique

- En 1 journée
- Support pédagogique et assistance administrative mis à disposition de tous les participants
- 925 € TTC / max 16 participants

Objectifs

- Cerner la thématique de la sexualité en institution
- Comprendre les droits et devoirs qui sont en jeu
- Organiser une réflexion pluridisciplinaire sur le projet de vie et le ROI
- Créer un cadre clair sur lequel appuyer la pratique

GE11 - Les urgences gériatriques : les bons réflexes

Public cible

Toutes personnes travaillant dans le secteur de l'accompagnement de la personne âgée : infirmiers, aides-soignants, paramédicaux et personnel non-soignant, administratif, entretien, hôtellerie.

En pratique

- En 1 journée
- Support pédagogique et assistance administrative mis à disposition de tous les participants
- 925 € TTC / max 16 participants

Objectifs

- Reconnaître les différents malaises spécifiques à la gériatrie en institution et en milieu hospitalier (OAP, infarctus du myocarde, thrombose veineuse profonde,...)
- Maîtriser les gestes de premiers secours spécifiques à la personne âgée (désobstruction des voies aériennes, positions d'attentes selon les problématiques, réanimation cardiopulmonaire,...)

GE12 - Évaluation de la douleur chez la personne non communicante

Public cible

Toutes personnes travaillant dans le secteur de l'accompagnement de la personne âgée : infirmiers, aides-soignants et paramédicaux.

En pratique

- En 1 journée
- Support pédagogique et assistance administrative mis à disposition de tous les participants
- 925 € TTC / max 16 participants

Objectifs

- Définir la douleur et en comprendre ses multiples dimensions
- Sensibiliser à la nécessité d'évaluer systématiquement la douleur
- Evaluer la douleur selon un modèle biopsychosocial
- Découvrir et appliquer les outils d'évaluation standardisés de la douleur
- Prendre en compte et en charge les conséquences liées à la douleur
- Encourager une approche pluridisciplinaire dans l'accompagnement de la personne non communicante

GE13 - Accompagner les personnes âgées souffrant de troubles psychiatriques

Public cible

Toutes personnes travaillant dans le secteur de l'accompagnement de la personne âgée : infirmiers, aides-soignants, paramédicaux et personnel non-soignant, administratif, entretien, hôtellerie.

En pratique

- En 1 journée
- Support pédagogique et assistance administrative mis à disposition de tous les participants
- 925 € TTC / max 16 participants

Objectifs

- Sensibiliser le personnel sur les différentes méthodes de prises en charge adaptées aux personnes souffrant de troubles psychiatriques
- Amener le personnel à adopter une attitude sécurisante et humaine dans l'accompagnement de ces personnes

GE14 - Dépression, suicide et syndrome de glissement : enjeux de santé chez les seniors

Public cible

Toutes personnes travaillant dans le secteur de l'accompagnement de la personne âgée : infirmiers, aides-soignants, paramédicaux et personnel non-soignant, administratif, entretien, hôtellerie.

En pratique

- En 1 journée
- Support pédagogique et assistance administrative mis à disposition de tous les participants
- 925 € TTC / max 16 participants

Objectifs

- Sensibiliser à la dépression chez la PA en comprenant ses spécificités par rapport à d'autres tranches d'âge.
- Outiller les professionnels de santé pour une détection précoce.
- Apprendre à détecter les signes avant-coureurs d'un risque suicidaire chez la PA.
- Comprendre le syndrome de glissement chez la PA afin d'optimiser les interventions préventives pluridisciplinaires.

GE15 - Le deuil blanc : accompagner les pertes invisibles

Public cible

Toutes personnes travaillant dans le secteur de l'accompagnement de la personne âgée : infirmiers, aides-soignants, paramédicaux et personnel non-soignant, administratif, entretien, hôtellerie.

En pratique

- En 1 journée
- Support pédagogique et assistance administrative mis à disposition de tous les participants
- 925 € TTC / max 16 participants

Objectifs

- Connaître et comprendre le processus du deuil blanc
- Identifier et reconnaître les difficultés qui en découlent
- Questionner et analyser les impacts du deuil blanc sur la vie quotidienne et sur les relations
- Reconnaître et valider les vécus, les fragilités et les forces de la personne âgée malade, des proches et du personnel
- Anticiper et apprivoiser les changements tout au long du processus et des différentes étapes du deuil
- Développer une qualité d'accueil, d'écoute et de présence « pour l'autre » tout en prenant soin de soi et de ses propres besoins
- Connaître et respecter ses propres limites pour éviter de s'essouffler
- Analyser et comprendre les enjeux éthiques du deuil blanc pour soutenir les familles et les proches à chacune des étapes de la maladie

GE16 - Alternatives à la contention en maison de repos

Public cible

Toutes personnes travaillant dans le secteur de l'accompagnement de la personne âgée : infirmiers, aides-soignants, paramédicaux et personnel non-soignant, administratif, entretien, hôtellerie.

En pratique

- En 1 journée
- Support pédagogique et assistance administrative mis à disposition de tous les participants
- 925 € TTC / max 16 participants

Objectifs

- Définir les troubles cognitifs majeurs, risque de chutes et troubles du comportement
- Découvrir et analyser les conséquences liées à la contention
- Comprendre les aspects éthiques et législatifs
- Connaître les procédures d'utilisation des contentions et le suivi à assurer
- Mettre en pratique des outils d'analyse de situation et de résolution de problèmes
- Rechercher des causes racines des comportements et attitudes des résidents atteints de troubles cognitifs
- Répondre aux besoins propres de l'individu : détermination de solutions et alternatives individualisées

GE17 - Les troubles du langage et de la parole : quand les mots font défaut

Public cible

Toutes personnes travaillant dans le secteur de l'accompagnement de la personne âgée : infirmiers, aides-soignants, paramédicaux et personnel non-soignant, administratif, entretien, hôtellerie.

En pratique

- En 1 journée
- Support pédagogique et assistance administrative mis à disposition de tous les participants
- 925 € TTC / max 16 participants

Objectifs

- Sensibiliser le personnel aux enjeux de la communication adaptée au résident cérébrolé
- Informer les équipes sur les troubles spécifiques du langage et de la parole
- Expérimenter et adopter des stratégies efficaces pour faciliter la compréhension et l'expression du résident
- S'interroger et échanger sur les pratiques de chacun afin de proposer un encadrement adapté au résident cérébrolé

GE18 - Troubles de la déglutition et hygiène bucco dentaire: aides et adaptations pour des prises alimentaires sécurisées

Public cible

Toutes personnes travaillant dans le secteur de l'accompagnement de la personne âgée : infirmiers, aides-soignants, paramédicaux et personnel non-soignant, administratif, entretien, hôtellerie.

En pratique

- En 1 journée
- Support pédagogique et assistance administrative mis à disposition de tous les participants
- 925 € TTC / max 16 participants

Objectifs

- Sensibiliser le personnel soignant aux enjeux de l'hygiène bucco-dentaire et aux troubles de la déglutition
- Informer les équipes sur les différents types de soins de bouche
- Expérimenter certaines stratégies facilitatrices des soins de bouche
- Former les équipes à l'interprétation des signes cliniques de la dysphagie afin de permettre un meilleur dépistage des troubles
- Proposer des idées concrètes pour améliorer le quotidien: maintenir le plaisir de manger tout en s'alimentant de manière sécurisée
- S'interroger et échanger sur les pratiques de chacun, afin de proposer un encadrement adapté à la personne dysphagique
- Expérimenter certaines situations vécues par les résidents pour adapter au mieux sa prise en soins
- Élaborer sa « boîte à outils » sur base de techniques et procédures proposées

GE19 - L'alimentation chez la personne âgée : allier plaisir et besoins nutritionnels

Public cible

Toutes personnes travaillant dans le secteur de l'accompagnement de la personne âgée : infirmiers, aides-soignants, paramédicaux et personnel non-soignant, administratif, entretien, hôtellerie.

En pratique

- En 1 journée
- Support pédagogique et assistance administrative mis à disposition de tous les participants
- 925 € TTC / max 16 participants

Objectifs

- Améliorer les compétences du personnel de cuisine afin qu'il offre une alimentation adaptée aux habitants en tenant compte des éventuels troubles nutritionnels
- Améliorer les compétences du personnel de soins
- Prévenir et dépister les signes d'alerte de la dénutrition et mettre en place des solutions pratiques pour y remédier

GE20 - L'hygiène, de la cuisine à l'assiette

Public cible

Personnel de cuisine et de salle travaillant dans le secteur de l'accompagnement de la personne âgée.

En pratique

- En 1 journée
- Support pédagogique et assistance administrative mis à disposition de tous les participants
- 925 € TTC / max 16 participants

Objectifs

- Sensibiliser au respect des règles d'hygiène lors de la préparation et la distribution des repas
- Sensibiliser à l'identification des dangers tout au long du stockage, de la préparation et de la distribution des repas
- Sensibiliser à une démarche visant une traçabilité des denrées alimentaires

GE21 - Pas à pas pour éviter les chutes chez les aînés

Public cible

Toutes personnes travaillant dans le secteur de l'accompagnement de la personne âgée : infirmiers, aides-soignants, paramédicaux et personnels non-soignant, administratif, entretien, hôtellerie.

En pratique

- En 1 journée
- Support pédagogique et assistance administrative mis à disposition de tous les participants
- 925 € TTC / max 16 participants

Objectifs

- Réfléchir à la mise en place d'une politique de diminution des chutes en équipe multidisciplinaire
- Sensibiliser les équipes de terrain à la prévention des chutes en :
 - Sensibilisant à tous les éléments pouvant être causes internes ou externes des chutes chez la personne âgée
 - Sensibilisant aux mesures de prévention possible à prendre dans l'institution
 - Repérant les résidents à risque
- Maîtriser les techniques de manutention lors d'une mobilisation à la marche d'un habitant et lors d'une chute
- Créer un atelier de prévention des chutes pour les habitants
- Répondre aux exigences légales en matière de registre des chutes

GE22 - Les soins palliatifs chez la personne atteinte de troubles cognitifs

Public cible

Toutes personnes travaillant dans le secteur de l'accompagnement de la personne âgée : infirmiers, aides-soignants et paramédicaux.

En pratique

- En 1 journée
- Support pédagogique et assistance administrative mis à disposition de tous les participants
- 925 € TTC / max 16 participants

Objectifs

- Placer l'habitant au centre d'une prise en charge globale d'équipe multidisciplinaire pour répondre aux besoins fondamentaux de chaque être humain en fin de vie
- Avoir connaissance des symptômes les plus fréquents rencontrés en fin de vie ainsi que des différentes actions et traitements pour offrir la meilleure qualité de vie possible à l'habitant
- Prendre du recul par rapport à son vécu de soignant face à la mort

GE23 - La gestion des symptômes en fin de vie : comment répondre aux besoins fondamentaux ?

Public cible

Toutes personnes travaillant dans le secteur de l'accompagnement de la personne âgée : infirmiers, aides-soignants, et paramédicaux.

En pratique

- En 1 journée
- Support pédagogique et assistance administrative mis à disposition de tous les participants
- 925 € TTC / max 16 participants

Objectifs

- Placer le résident au centre d'une prise en charge globale d'équipe multidisciplinaire pour répondre aux besoins fondamentaux de chaque être humain en fin de vie
- Avoir connaissance des symptômes les plus fréquents rencontrés en fin de vie ainsi que des différentes actions et traitements pour offrir la meilleure qualité de vie possible au résident
- Prendre du recul par rapport à son vécu de soignant face à la mort

GE24 - Les différentes échelles utiles en fin de vie

Public cible

Toutes personnes travaillant dans le secteur de l'accompagnement de la personne âgée : infirmiers, aides-soignants, et paramédicaux.

En pratique

- En 1 journée
- Support pédagogique et assistance administrative mis à disposition de tous les participants
- 925 € TTC / max 16 participants

Objectifs

- Placer le résident au centre d'une prise en charge globale d'équipe multidisciplinaire pour répondre aux besoins fondamentaux de chaque être humain en fin de vie
- Avoir une connaissance des différentes échelles en lien avec les symptômes les plus fréquents rencontrés en fin de vie afin de communiquer de façon claire, de pouvoir évaluer de façon objective les actions mises en place et ce, afin d'offrir un accompagnement de qualité à l'habitant en fin de vie
- Prendre du recul par rapport à son vécu de soignant face à la mort

GE25 - Soins palliatifs : un tour à 360 degrés, plein de vie, sur la finitude des personnes atteintes de démence

Public cible

Toutes personnes travaillant dans le secteur de l'accompagnement de la personne âgée : infirmiers, aides-soignants et paramédicaux.

En pratique

- En 1 journée
- Support pédagogique et assistance administrative mis à disposition de tous les participants
- 925 € TTC / max 16 participants

Objectifs

- Prendre du recul sur la thématique de la fin de vie
- Savoir définir simplement ce que sont les soins palliatifs
- Connaître les spécificités des soins palliatifs pour les personnes atteintes de démence afin de gérer au mieux les symptômes et pouvoir les expliquer aux autres intervenants ainsi qu'aux proches

GE26 - La déclaration anticipée et la demande d'euthanasie : pour une approche personnalisée du droit des patients

Public cible

Toutes personnes travaillant dans le secteur de l'accompagnement de la personne âgée : infirmiers, aides-soignants et paramédicaux.

En pratique

- En 1 journée
- Support pédagogique et assistance administrative mis à disposition de tous les participants
- 925 € TTC / max 16 participants

Objectifs

- Sensibiliser à l'accueil et à l'accompagnement d'une demande d'euthanasie
- Connaître la législation sur l'euthanasie
- Sensibiliser sur l'impact d'une demande d'euthanasie tant sur le soignant que sur le patient

GE27 - Résidents et soignants : gestion de deuils multiples

Public cible

Toutes personnes travaillant dans le secteur de l'accompagnement de la personne âgée : infirmiers, aides-soignants, paramédicaux et personnel non-soignant, administratif, entretien, hôtellerie.

En pratique

- En 1 journée
- Support pédagogique et assistance administrative mis à disposition de tous les participants
- 925 € TTC / max 16 participants

Objectifs

- Comprendre et connaître les troubles et les besoins particuliers liés au vieillissement
- Sensibiliser le personnel à la recherche de solutions pour accompagner les personnes âgées en perte d'autonomie physique et psychique en préservant leur estime et leur dignité.
- Connaître le déroulement d'un deuil.
- Pouvoir faire la distinction entre un deuil normal et pathologique
- Avoir des repères pour mieux pouvoir accompagner les habitants endeuillés
- Réfléchir à la manière dont on gère ses deuils comme soignant.

GE28 - Nos résistances face à la fin de vie : osons en parler !

Public cible

Toutes personnes travaillant dans le secteur de l'accompagnement de la personne âgée : infirmiers, aides-soignants, paramédicaux et personnel non-soignant, administratif, entretien, hôtellerie.

En pratique

- En 1 journée
- Support pédagogique et assistance administrative mis à disposition de tous les participants
- 925 € TTC / max 16 participants

Objectifs

- Placer le résident au centre d'une prise en charge globale d'équipe multidisciplinaire
- Réfléchir sur son propre fonctionnement
- Réfléchir au fonctionnement d'équipe
- Réfléchir aux divers liens au sein de l'institution
- Réfléchir aux liens extérieurs : seconde ligne, médecins, famille...
- Après identification des freins, comment lever les obstacles afin d'offrir une prise en charge de qualité
- Identifier les causes intrinsèques et extrinsèques de nos résistances face à la fin de vie.
- Lever les obstacles pour un accompagnement de qualité
- Prendre du recul par rapport à son vécu de soignant face à la mort

GE29 - Hygiène et posture adéquate : le défi de l'auxiliaire de vie

Public cible

Personnel d'entretien

En pratique

- En 1 journée
- Support pédagogique et assistance administrative mis à disposition de tous les participants
- 925 € TTC / max 16 participants

Objectifs

- Implémenter et maintenir une politique d'hygiène et de prévention des infections efficace.
- Mettre en place des mesures d'hygiène de prévention des infections
- Connaître les différentes infections les plus fréquemment rencontrées en institution
- Connaître les modes de transmission
- Participer, en temps qu'équipe d'entretien à la mise en place des bonnes mesures d'isolement
- En cas de contamination, que faire ?
- Informer des différentes formes de démences appelées couramment « maladie d'Alzheimer »
- Sensibiliser les professionnels sur les différentes méthodes d'accompagnement adaptées. Comment communiquer, me sentir à l'aise dans ma relation avec la personne âgée.
- Amener les professionnels à adopter une attitude sécurisante et humaine dans l'accompagnement de ces personnes et dans l'exercice de leurs fonctions de personnel d'entretien.

GE30 - Prévention et maîtrise des infections en institution

Public cible

Toutes personnes travaillant dans le secteur de l'accompagnement de la personne âgée : infirmiers, aides-soignants et paramédicaux.

En pratique

- En 1 journée
- Support pédagogique et assistance administrative mis à disposition de tous les participants
- 925 € TTC / max 16 participants

Objectifs

- Saisir les notions d'hygiène générale et d'hygiène professionnelle
- Expliquer le processus infectieux
- Démontrer l'importance du lavage des mains en milieu de soins
- Différencier les concepts de sale, infecté, propre, stérile
- Clarifier les principes d'asepsie et d'antisepsie
- Présenter les circuits d'hygiène en place dans les structures de soins
- Identifier les mesures de prévention individuelles et collectives à appliquer

GE31 - Eveil sensoriel dans l'accompagnement, sensibilisation Snoezelen et techniques de massage minute

Public cible

Toutes personnes travaillant dans le secteur de l'accompagnement de la personne âgée : infirmiers, aides-soignants et paramédicaux.

En pratique

- En 1 journée
- Support pédagogique et assistance administrative mis à disposition de tous les participants
- 925 € TTC / max 16 participants

Objectifs

- Développer des démarches de confort et de bien-être auprès des habitants dans le cadre d'une activité de type Snoezelen et par des techniques de massage
- Proposer des idées d'animation autour de la démarche Snoezelen et des techniques de massage
- Sensibiliser à la communication par le toucher et prendre conscience de l'importance du toucher dans la relation à l'autre

GE32 - L'Haptonomie, une autre façon d'entrer en relation avec les habitants

Public cible

Toutes personnes travaillant dans le secteur de l'accompagnement de la personne âgée : infirmiers, aides-soignants et paramédicaux.

En pratique

- En 1 journée
- Support pédagogique et assistance administrative mis à disposition de tous les participants
- 925 € TTC / max 16 participants

Objectifs

- Découvrir une approche par le toucher affectif
- Reconstituer un lien émotionnel avec les habitants communicants ou non-communicants
- Réduire l'anxiété en stimulant les sens et le dialogue non verbal
- Renforcer la dignité et l'estime de soi des habitants

GE33 - Bonne utilisation de l'échelle de Katz, contrôle Kappa : comment s'y préparer ?

Public cible

Toutes personnes travaillant dans le secteur de l'accompagnement de la personne âgée : cadres et directions, infirmiers, aides-soignants et paramédicaux.

En pratique

- En 1 journée
- Support pédagogique et assistance administrative mis à disposition de tous les participants
- 925 € TTC / max 16 participants

Objectifs

- Sensibiliser les participants sur la bonne utilisation de l'échelle de Katz
- Information sur le déroulé d'un contrôle Kappa
- Comprendre et organiser la préparation et le déroulement d'un contrôle Kappa

GE34 - Construire une politique d'accueil des nouveaux habitants en maison de repos

Public cible

Toutes personnes travaillant dans le secteur de l'accompagnement de la personne âgée : directions, infirmiers, aides-soignants, paramédicaux et personnel non-soignant, administratif, entretien, hôtellerie.

En pratique

- En 1 journée
- Support pédagogique et assistance administrative mis à disposition de tous les participants
- 925 € TTC / max 16 participants

Objectifs

- Comprendre les enjeux d'une politique d'accueil
- Comprendre les besoins des nouveaux habitants avec ou sans troubles cognitifs
- Lister les actions à mettre en place pour favoriser l'accueil et faciliter l'intégration des nouveaux habitants
- Comprendre comment rédiger et mettre en œuvre une politique d'accueil

GE35 - Comment motiver les résidents à s'impliquer dans la vie de l'institution ?

Public cible

Toutes personnes travaillant dans le secteur de l'accompagnement de la personne âgée : directions, infirmiers, aides-soignants, paramédicaux et personnel non-soignant, administratif, entretien, hôtellerie.

En pratique

- En 1 journée
- Support pédagogique et assistance administrative mis à disposition de tous les participants
- 925 € TTC / max 16 participants

Objectifs

- Découvrir et s'approprier les mécanismes de difficultés de communication et de relation chez la personne âgée en institution
- Comprendre les mécanismes de motivation de l'être humain à s'impliquer
- Construire et déployer des outils pour mettre en place une dynamique de participation positive des habitants à la vie de l'institution

GE36 - Les inspections globales, comment s'y préparer ?

Public cible

Directeurs, responsables régionaux et chefs de service travaillant en maisons de repos à Bruxelles et en Wallonie.

En pratique

- En 1 journée
- Support pédagogique et assistance administrative mis à disposition de tous les participants
- 925 € TTC / max 16 participants

Objectifs

- Passer en revue les normes de l'AviQ et Iris Care, ainsi que leurs récentes modifications.
- S'approprier les missions des organismes de contrôle et les implications lors d'une inspection.
- Rédiger une liste d'autocontrôle et de documents à préparer avant une inspection.
- Initier une dynamique d'amélioration au sein des institutions

GE37 - L'écriture professionnelle dans les soins, c'est essentiel !

Public cible

Infirmiers, soignants, paramédicaux amenés à transmettre des informations au sujet des soins aux habitants dans l'institution.

En pratique

- En 1 journée
- Support pédagogique et assistance administrative mis à disposition de tous les participants
- 925 € TTC / max 16 participants

Objectifs

- Connaître les obligations légales dans sa profession en lien avec les transmissions de données dans les soins
- Développer une communication écrite adéquate et opportune dans les soins
- Améliorer la transmission des informations par la transmission ciblée
- Ecrire objectivement un incident, une situation observée sous forme de transmission ciblée
- Pratiquer un mode d'écriture basé sur des faits
- Maîtriser l'utilisation de la transmission ciblée via le D.A.R

PERSONNES EN SITUATION DE HANDICAP



Le Double Diagnostic	HA01
Les principaux troubles mentaux associés à une déficience intellectuelle	HA02
Les troubles de l'attachement chez les personnes à Double Diagnostic	HA03
Les troubles graves du comportement chez les personnes à Double Diagnostic	HA04
Les sanctions pédagogiques : ça marche ?	HA05
Prévention et approche des agressions verbales et physiques avec les PSH	HA06
La contention dans la gestion physique des comportements violents : approche globale	HA07
Intégration des approches médicamenteuses et non médicamenteuses dans l'accompagnement	HA08
Sensibilisation à l'importance d'un bon dossier dans l'accompagnement des PSH	HA09
Le projet éducatif individuel : sensibilisation	HA10
Le projet éducatif individuel : être référent ça s'apprend !	HA11
Accompagnement à l'élaboration des projets éducatifs individuels	HA12
Les objectifs dans les projets individuels	HA13
Vieillesse et handicap : comment accompagner sereinement ?	HA14
Vie affective, relationnelle, amoureuse et sexuelle des PSH	HA15
Gestion de la sexualité entre résidents : éthique et consentements	HA16
Le Flag System	HA17
Détecter les signes de maltraitance envers les PSH	HA18
Favoriser la bientraitance des personnes en situation de handicap	HA19
La bientraitance au quotidien: faisons le point sur nos pratiques !	HA20
Troubles de la déglutition et hygiène bucco dentaire : aides et adaptations	HA21
L'alimentation : allier plaisir et besoins nutritionnels	HA22
L'hygiène, de la cuisine à l'assiette	HA23
Les troubles du langage et de la parole : quand les mots font défaut	HA24
Éveil sensoriel des résidents par le toucher relationnel : techniques de massages minutes	HA25
Activités porteuses de sens pour mes bénéficiaires ?	HA26
Initiation au nursing dans les soins de base	HA27
Mieux comprendre l'autisme : stratégies et techniques	HA28
Sensibilisation aux troubles du spectre	HA29
La gestion des symptômes en fin de vie : comment répondre aux besoins fondamentaux ?	HA30
Les différentes échelles utiles en fin de vie	HA31
Nos résistances face à la fin de vie : osons en parler !	HA32
Bénéficiaires et soignants : gestion de deuils multiples	HA33
L'Haptonomie, une autre façon d'entrer en relation avec les résidents	HA34
L'écriture professionnelle dans les soins, c'est essentiel !	HA35
La déclaration anticipée et la demande d'euthanasie	HA36
Evaluation de la douleur chez la personne en situation de handicap mental	HA37

HA01 - Le Double Diagnostic, une approche active et optimiste de la prise en charge

Public cible

Toutes personnes travaillant dans le secteur de l'accompagnement des PSH : directions, éducateurs, aides-soignants, paramédicaux et personnels non-soignant, administratif, entretien, hôtellerie.

En pratique

- En 3 journées
- Support pédagogique et assistance administrative mis à disposition de tous les participants
- 2775 € TTC / max 16 participants

Objectifs

- Acquérir des repères pour encadrer ce public
- Mieux appréhender la complexité et l'aspect multidimensionnel de la prise en charge
- Outiller les professionnels
- Sensibiliser aux principaux troubles mentaux associées à la déficience intellectuelle
- Amener une vision active et optimiste de la prise en charge

HA02 - Les principaux troubles mentaux associés à une déficience intellectuelle

Public cible

Toutes personnes travaillant dans le secteur de l'accompagnement des PSH : directions, éducateurs, aides-soignants, paramédicaux et personnel non-soignant, administratif, entretien, hôtellerie.

En pratique

- En 1 journée
- Support pédagogique et assistance administrative mis à disposition de tous les participants
- 925 € TTC / max 16 participants

Objectifs

- S'approprier les différents types de troubles mentaux
- Adapter les prises en charge en fonction des troubles mentaux

HA03 - Les troubles de l'attachement chez les personnes à Double Diagnostic

Public cible

Tout professionnel amené à accompagner des personnes présentant une problématique dite de double diagnostic en lien avec les troubles de l'attachement.

En pratique

- En 1 journée
- Support pédagogique et assistance administrative mis à disposition de tous les participants
- 925 € TTC / max 16 participants

Objectifs

- Découvrir et comprendre les styles d'attachement
- Avoir des points de repères quant au développement de l'enfant jusqu'à l'âge adulte
- Situer les personnes présentant une problématique dite de double diagnostic au centre des observations et des interventions en lien avec les troubles de l'attachement
- Initier à des outils d'évaluation et d'intervention

HA04 - Les troubles graves du comportement chez les personnes à Double Diagnostic

Public cible

Tous professionnels amenés à accompagner des personnes présentant une problématique dite de Double Diagnostic.

En pratique

- En 1 journée
- Support pédagogique et assistance administrative mis à disposition de tous les participants
- 925 € TTC / max 16 participants

Objectifs

- Décoder les troubles du comportement (sens, fonction, ...)
- Outiller le personnel encadrant
- Soulager la détresse des personnes qui souffrent de troubles du comportement
- Amener une vision active et optimiste de la prise en charge

HA05 - Les sanctions pédagogiques : ça marche ?

Public cible

Toutes personnes travaillant dans le secteur de l'accompagnement des PSH : directions, éducateurs, aides-soignants, paramédicaux et personnel non-soignant, administratif, entretien, hôtellerie.

En pratique

- En 1 journée
- Support pédagogique et assistance administrative mis à disposition de tous les participants
- 925 € TTC / max 16 participants

Objectifs

- Adopter un regard réflexif sur les sanctions
- Tenir compte, dans la prise en charge, des enjeux des sanctions

HA06 - Prévention et approche des agressions verbales et physiques avec les personnes en situation de handicap

Public cible

Toutes personnes travaillant dans le secteur de l'accompagnement des PSH : directions, éducateurs, aides-soignants, paramédicaux et personnel non-soignant, administratif, entretien, hôtellerie.

En pratique

- En 1 journée
- Support pédagogique et assistance administrative mis à disposition de tous les participants
- 925 € TTC / max 16 participants

Objectifs

- Reconnaître un comportement agressif chez la personne en situation de handicap mental et le comprendre
- Améliorer la maîtrise de sa propre agressivité
- Prévenir l'agressivité et les moments de tension
- Intégrer et développer des attitudes facilitatrices et constructives
- Soutenir les professionnels qui subissent cette agressivité dans le quotidien

HA07 - La contention dans la gestion physique des comportements violents : approche globale

Public cible

Toutes personnes travaillant dans le secteur de l'accompagnement des PSH : directions, éducateurs, aides-soignants, paramédicaux et personnel non-soignant, administratif, entretien, hôtellerie.

En pratique

- En 1 journée
- Support pédagogique et assistance administrative mis à disposition de tous les participants
- 925 € TTC / max 16 participants

Objectifs

- Connaître les différents types de contention, le contexte dans lequel elles peuvent être appliquées et les risques encourus
- Analyser les besoins de la personne et l'implication des différents acteurs avant l'application d'un moyen de contention
- Mettre en place une politique de réduction/non contention dans son établissement

HA08 - Intégration des approches médicamenteuses et non médicamenteuses dans l'accompagnement

Public cible

Toutes personnes travaillant dans le secteur de l'accompagnement des PSH : directions, éducateurs, aides-soignants, paramédicaux et personnel non-soignant, administratif, entretien, hôtellerie.

En pratique

- En 1 journée
- Support pédagogique et assistance administrative mis à disposition de tous les participants
- 925 € TTC / max 16 participants

Objectifs

- Adopter un regard réflexif sur la valeur d'une approche collaborative et pluridisciplinaire à l'égard des troubles du comportement chez une personne en situation de handicap
- Objectiver le suivi des signes et des symptômes de la maladie mentale
- Combiner les interventions comportementales, environnementales et la médication
- Connaître les différents types de médicaments psychiatriques

HA09 - Sensibilisation à l'importance d'un bon dossier dans l'accompagnement des PSH

Public cible

Toutes personnes travaillant dans le secteur de l'accompagnement des PSH : directions, éducateurs, aides-soignants, paramédicaux et personnel non-soignant, administratif, entretien, hôtellerie.

En pratique

- En 1 journée
- Support pédagogique et assistance administrative mis à disposition de tous les participants
- 925 € TTC / max 16 participants

Objectifs

- Prendre conscience de l'importance d'un « bon » dossier
- Déterminer les informations essentielles
- Connaître et appliquer les outils d'évaluations

HA10 - Le projet éducatif individuel : sensibilisation

Public cible

Toutes personnes travaillant dans le secteur de l'accompagnement des PSH : directions, éducateurs, aides-soignants et paramédicaux.

En pratique

- En 1 journée
- Support pédagogique et assistance administrative mis à disposition de tous les participants
- 925 € TTC / max 16 participants

Objectifs

- Découvrir le cadre légal du projet éducatif individuel
- Intégrer les valeurs et principes qui sous-tendent les projets éducatifs individuels
- Identifier les différentes étapes de l'élaboration du projet éducatif individuel

HA11 - Le projet éducatif individuel : être référent ça s'apprend !

Public cible

Directeurs, chefs-éducateurs et éducateurs.

En pratique

- En 2 journées
- Support pédagogique et assistance administrative mis à disposition de tous les participants
- 1850 € TTC / max 16 participants

Objectifs

- Connaître les origines conceptuelles du projet individuel
- S'approprier les différentes étapes de la démarche
- Définir le rôle de référent
- Définir des objectifs, les prioriser
- Évaluer les objectifs et les ajuster au besoin

HA12 - Accompagnement à l'élaboration des projets éducatifs individuels

Public cible

Directeurs, chefs-éducateurs, éducateurs et psychologues.

En pratique

- En 3 journées
- Support pédagogique et assistance administrative mis à disposition de tous les participants
- 2775 € TTC / max 16 participants

Objectifs

- Appliquer une démarche réflexive sur les process existants au sein du service
- Maîtriser les étapes d'un projet éducatif individuel
- Créer une procédure propre au service permettant formaliser, appliquer et évaluer le projet individuel
- Acquérir et développer des outils complémentaires directement applicables sur le terrain

HA13 - Les objectifs dans les projets individuels, boîte à outils pour les fixer, les suivre et les choisir

Public cible

Tout intervenant travaillant auprès de personnes en situation de handicap.
Tout responsable souhaitant amener ses équipes à re(considérer) cette approche.

En pratique

- En 1 journée
- Support pédagogique et assistance administrative mis à disposition de tous les participants
- 925 € TTC / max 16 participants

Objectifs

- Comprendre l'importance des objectifs dans les projets individuels et leur impact sur la motivation et l'évolution des bénéficiaires
- Apprendre à fixer des objectifs efficaces, SMART (spécifiques, mesurables, atteignables, réalistes et temporellement définis), et adaptés au besoins des bénéficiaires
- Donner les clés pour suivre et évaluer la progression des objectifs de manière structurée et régulière.
- Apprendre à adapter et réviser les objectifs en fonction des imprévus ou des nouveaux besoins

HA14 - Vieillesse et handicap : comment accompagner sereinement ?

Public cible

Toutes personnes travaillant dans le secteur de l'accompagnement des PSH : chefs éducateurs, éducateurs, aides-soignants et paramédicaux.

En pratique

- En 1 journée
- Support pédagogique et assistance administrative mis à disposition de tous les participants
- 925 € TTC / max 16 participants

Objectifs

- Comprendre les particularités du vieillissement des PSH
- Définir les bonnes pratiques de l'accompagnement de la PSH vieillissante
- Adopter une approche bienveillante et adaptée des pratiques d'accompagnement
- Adapter les prises en charge sur base des échanges pluridisciplinaires

HA15 - Vie affective, relationnelle, amoureuse et sexuelle des personnes en situation de handicap

Public cible

Toutes personnes travaillant dans le secteur de l'accompagnement des PSH : chefs éducateurs, éducateurs, aides-soignants et paramédicaux.

En pratique

- En 1 journée
- Support pédagogique et assistance administrative mis à disposition de tous les participants
- 925 € TTC / max 16 participants

Objectifs

- Conscientiser les professionnels sur les différents aspects de la vie affective, relationnelle, amoureuse et sexuelle des personnes porteuses de handicap(s)
- Amener les équipes, via des pistes et propositions concrètes à mieux évaluer les besoins, à informer de manière claire et intervenir de manière singulière auprès des bénéficiaires
- Amener les équipes et l'institution à promouvoir la vie affective, relationnelle, amoureuse et sexuelle via un projet d'institution

HA16 - Gestion de la sexualité entre résidents, éthique et consentement

Public cible

Directions, personnel encadrant, personnel travaillant en institution de soins et en institution pour PSH : infirmiers, aides-soignants, paramédicaux, personnel éducatif, administratif, d'entretien, hôtelier et technique.

En pratique

- En 1 journée
- Support pédagogique et assistance administrative mis à disposition de tous les participants
- 925 € TTC / max 16 participants

Objectifs

- Cerner la thématique de la sexualité en foyer
- Comprendre les droits et devoirs qui sont en jeu
- Organiser une réflexion pluridisciplinaire sur le projet individuel et le ROI
- Créer un cadre clair sur lequel appuyer la pratique

HA17 - Le Flag System

Public cible

Toutes personnes travaillant dans le secteur de l'accompagnement des PSH : chefs éducateurs, éducateurs, aides-soignants et paramédicaux.

En pratique

- En 1 journée
- Support pédagogique et assistance administrative mis à disposition de tous les participants
- 925 € TTC / max 16 participants

Objectifs

- Présenter l'outil Flags System « enfants et jeunes » et « adultes »
- Comprendre et expérimenter le principe d'utilisation du Flags system
- Evaluer une situation de base
- Déterminer un niveau de gravité en fonction des couleurs du drapeau
- Réagir ou non au comportement
- Mettre en place un cadre pédagogique
- Mobiliser les concepts, les critères d'évaluation, les niveaux de gravité et le répertoire des réactions proposées au travers d'une mise en pratique

HA18 - Détecter les signes de maltraitance envers les personnes en situation de handicap

Public cible

Toutes personnes travaillant dans le secteur de l'accompagnement des PSH : chefs éducateurs, éducateurs, aides-soignants et paramédicaux.

En pratique

- En 1 journée
- Support pédagogique et assistance administrative mis à disposition de tous les participants
- 925 € TTC / max 16 participants

Objectifs

- Définir les formes de maltraitance
- Identifier les facteurs de risque
- Mettre en oeuvre une démarche de prévention de la maltraitance

HA19 - Favoriser la bientraitance des personnes en situation de handicap

Public cible

Tout intervenant travaillant auprès de personnes en situation de handicap.
Tout responsable souhaitant amener ses équipes à re(considérer) cette approche.

En pratique

- En 1 journée
- Support pédagogique et assistance administrative mis à disposition de tous les participants
- 925 € TTC / max 16 participants

Objectifs

- Sensibiliser à une attitude d'acceptation, de consentement et de considération envers une personne, une idée
- Comprendre les dimensions du respect qui sont la base des attitudes et comportements bientraitants

HA20 - La bientraitance au quotidien: faisons le point sur nos pratiques !

Public cible

Tout intervenant travaillant auprès de personnes en situation de handicap.
Tout responsable souhaitant amener ses équipes à re(considérer) cette approche.

En pratique

- En 1 journée
- Support pédagogique et assistance administrative mis à disposition de tous les participants
- 925 € TTC / max 16 participants

Objectifs

- Amener les participants à poser une réflexion autour des notions de bientraitance et de maltraitance
- Amener les participants à faire la différence entre maltraitance et négligence
- Amener les participants à faire le point sur leurs pratiques et attitudes, mais aussi sur leurs propres limites et facteurs de risques
- Sensibiliser à une attitude d'acceptation, de consentement et de considération envers une personne, une idée
- Comprendre les dimensions du respect qui sont la base des attitudes et comportements bientraitants
- Amener les équipes à faire preuve d'empathie et être agents de la prévention de la maltraitance
- Amener les professionnels, et donc les institutions à s'adapter aux personnes vulnérables et non l'inverse

HA21 - Troubles de la déglutition et hygiène bucco dentaire : aides et adaptations pour des prises alimentaires sécurisées

Public cible

Toutes personnes travaillant dans le secteur de l'accompagnement des PSH: directions, éducateurs, aides-soignants, paramédicaux et personnel non-soignant, administratif, entretien, hôtellerie.

En pratique

- En 1 journée
- Support pédagogique et assistance administrative mis à disposition de tous les participants
- 925 € TTC / max 16 participants

Objectifs

- Sensibiliser le personnel soignant aux enjeux de l'hygiène bucco-dentaire et aux troubles de la déglutition
- Informer les équipes sur les différents types de soins de bouche
- Expérimenter certaines stratégies facilitatrices lors des soins de bouche
- Former les équipes à l'interprétation des signes cliniques de la dysphagie afin de permettre un meilleur dépistage des troubles
- Proposer des idées concrètes pour améliorer le quotidien: maintenir le plaisir de manger tout en s'alimentant de manière sécurisée
- S'interroger et échanger sur les pratiques de chacun, afin de proposer un encadrement adapté à la personne dysphagique
- Expérimenter certaines situations vécues par les résidents pour adapter au mieux sa prise en soins
- Élaborer sa « boîte à outils » sur base de techniques et procédures proposées

HA22 - L'alimentation : allier plaisir et besoins nutritionnels

Public cible

Personnel travaillant en institution accueillant des personnes en situation de handicap : infirmiers, aides-soignants, éducateurs, paramédicaux et personnel non soignants, administratif, entretien, hôtellerie.

En pratique

- En 1 journée
- Support pédagogique et assistance administrative mis à disposition de tous les participants
- 925 € TTC / max 16 participants

Objectifs

- Améliorer les compétences du personnel de cuisine afin qu'il offre une alimentation adaptée aux bénéficiaires en tenant compte des éventuels troubles nutritionnels
- Améliorer les compétences du personnel de soins et éducatif
- Être capable de prévenir et dépister les signes d'alerte de la dénutrition et mettre en place des solutions pratiques pour y remédier

HA23 - L'hygiène, de la cuisine à l'assiette

Public cible

Personnel travaillant en institution de soins/en institut pour personnes en situation de handicap : personnel de cuisine et de salle travaillant en cuisine de collectivité.

En pratique

- En 1 journée
- Support pédagogique et assistance administrative mis à disposition de tous les participants
- 925 € TTC / max 16 participants

Objectifs

- Sensibiliser au respect des règles d'hygiène lors de la préparation et la distribution des repas
- Sensibiliser à l'identification des dangers tout au long du stockage, de la préparation et de la distribution des repas
- Sensibiliser à une démarche visant une traçabilité des denrées alimentaires

HA24 - Les troubles du langage et de la parole : quand les mots font défaut

Public cible

Personnel travaillant en institution de soins, dans le secteur du handicap ainsi que les travailleurs du secteur des soins à domicile.

En pratique

- En 1 journée
- Support pédagogique et assistance administrative mis à disposition de tous les participants
- 925 € TTC / max 16 participants

Objectifs

- Sensibiliser le personnel aux enjeux de la communication adaptée au résident cérébrolésé
- Informer les équipes sur les troubles spécifiques du langage et de la parole
- Expérimenter et adopter des stratégies efficaces pour faciliter la compréhension et l'expression du résident
- S'interroger et échanger sur les pratiques de chacun afin de proposer un encadrement adapté au résident cérébrolésé

HA25 - Éveil sensoriel des résidents par le toucher relationnel, techniques de massages minutes

Public cible

Toutes personnes travaillant dans le secteur de l'accompagnement des PSH : éducateurs, aides-soignants, paramédicaux et personnel non-soignant, administratif, entretien, hôtellerie.

En pratique

- En 1 journée
- Support pédagogique et assistance administrative mis à disposition de tous les participants
- 925 € TTC / max 16 participants

Objectifs

- Développer des démarches de confort et de bien-être auprès des bénéficiaires dans le cadre d'une activité de type snoezelen et par des techniques de massages
- Proposer des idées d'animations autour de la démarche snoezelen et des techniques de massage
- Sensibiliser à la communication par le toucher et prendre conscience de l'importance du toucher dans la relation à l'autre

HA26 - Quelles activités porteuses de sens pour les bénéficiaires ?

Public cible

Toutes personnes travaillant dans le secteur de l'accompagnement des PSH : éducateurs, aides-soignants, paramédicaux et personnel non-soignant, administratif, entretien, hôtellerie.

En pratique

- En 1 journée
- Support pédagogique et assistance administrative mis à disposition de tous les participants
- 925 € TTC / max 16 participants

Objectifs

- Co-construire de nouvelles approches, perceptions et actions
- Adapter sa boîte à outils d'activités à son public en fonction des réalités institutionnelles et individuelles
- Mettre du sens et des objectifs clairs sur les activités proposées
- Adapter son cadre d'animation
- Créer une fiche d'analyse d'activité et formaliser sa pensée afin de défendre ses projet

HA27 - Initiation au nursing dans les soins de base

Public cible

Toutes personnes travaillant dans le secteur de l'accompagnement des PSH : éducateurs, aides-soignants, paramédicaux et personnel non-soignant, administratif, entretien, hôtellerie.

En pratique

- En 1 journée
- Support pédagogique et assistance administrative mis à disposition de tous les participants
- 925 € TTC / max 16 participants

Objectifs

- Connaître les normes des différents paramètres vitaux
- Reconnaître les signes de déficits physiologiques les plus fréquemment rencontrés chez les personnes en situation de handicap
- Connaître les mesures de prévention des déficits physiologiques les plus fréquemment rencontrés chez les personnes en situation de handicap
- Connaître les causes et les risques des déficits physiologiques les plus fréquemment rencontrés chez les personnes en situation de handicap
- Appliquer de bonnes pratiques professionnelles lors des soins de nursing de base auprès des bénéficiaires

HA28 - Mieux comprendre l'autisme : stratégies et techniques

Public cible

Tout professionnel intervenant auprès d'enfants, d'adolescents ou d'adultes avec un TSA et souhaitant acquérir des connaissances de base dans ce domaine.

En pratique

- En 1 journée
- Support pédagogique et assistance administrative mis à disposition de tous les participants
- 925 € TTC / max 16 participants

Objectifs

- Définir l'autisme ;
- Identifier et décrire les principales manifestations cliniques du TSA
- Identifier les différentes prises en charge possibles des personnes avec autisme
- Proposer des pistes d'actions à mettre en place pour accompagner ces personnes et soutenir leurs compétences sur le plan cognitif, communicationnel et sensoriel
- Connaître les recommandations de bonnes pratiques et les appliquer.

HA29 - Sensibilisation aux troubles du spectre de l'autisme

Public cible

Tout professionnel intervenant auprès d'enfants, d'adolescents ou d'adultes avec un TSA et souhaitant acquérir des connaissances de base dans ce domaine.

En pratique

- En 1 journée
- Support pédagogique et assistance administrative mis à disposition de tous les participants
- 925 € TTC / max 16 participants

Objectifs

- Assimiler les particularités cognitives et sensorielles
- Définir la place du projet institutionnel dans l'accompagnement des personnes présentant un TSA

HA30 - La gestion des symptômes en fin de vie, comment répondre aux besoins fondamentaux ?

Public cible

Toutes personnes travaillant dans le secteur de l'accompagnement des PSH : éducateurs, aides-soignants, paramédicaux et personnel non-soignant, administratif, entretien, hôtellerie.

En pratique

- En 1 journée
- Support pédagogique et assistance administrative mis à disposition de tous les participants
- 925 € TTC / max 16 participants

Objectifs

- Placer le résident au centre d'une prise en charge globale d'équipe multidisciplinaire pour répondre aux besoins fondamentaux de chaque être humain en fin de vie
- Avoir connaissance des symptômes les plus fréquents rencontrés en fin de vie ainsi que des différentes actions et traitements pour offrir la meilleure qualité de vie possible au résident
- Prendre du recul par rapport à son vécu de soignant face à la mort

HA31 - Les différentes échelles utiles en fin de vie

Public cible

Toutes personnes travaillant dans le secteur de l'accompagnement des PSH : éducateurs, aides-soignants, paramédicaux et personnel non-soignant, administratif, entretien, hôtellerie.

En pratique

- En 1 journée
- Support pédagogique et assistance administrative mis à disposition de tous les participants
- 925 € TTC / max 16 participants

Objectifs

- Placer le résident au centre d'une prise en charge globale d'équipe multidisciplinaire pour répondre aux besoins fondamentaux de chaque être humain en fin de vie
- Avoir connaissance des différentes échelles en lien avec les symptômes les plus fréquents rencontrés en fin de vie afin de communiquer de façon claire, de pouvoir évaluer de façon objective les actions mises en place et ce, afin d'offrir un accompagnement de qualité au résident en fin de vie
- Prendre du recul par rapport à son vécu de soignant face à la mort

HA32 - Nos résistances face à la fin de vie : osons en parler !

Public cible

Toutes personnes travaillant dans le secteur de l'accompagnement des PSH : éducateurs, aides-soignants, paramédicaux et personnel non-soignant, administratif, entretien, hôtellerie.

En pratique

- En 1 journée
- Support pédagogique et assistance administrative mis à disposition de tous les participants
- 925 € TTC / max 16 participants

Objectifs

- Placer le résident au centre d'une prise en charge globale d'équipe multidisciplinaire
- Réfléchir sur son propre fonctionnement
- Réfléchir au fonctionnement d'équipe
- Réfléchir aux divers liens au sein de l'institution
- Réfléchir aux liens extérieurs : seconde ligne, médecins, famille...
- Après identification des freins, comment lever les obstacles afin d'offrir une prise en charge de qualité
- Identifier les causes intrinsèques et extrinsèques de nos résistances face à la fin de vie.
- Lever les obstacles pour un accompagnement de qualité
- Prendre du recul par rapport à son vécu de soignant face à la mort

HA33 - Bénéficiaires et soignants : gestion de deuils multiples

Public cible

Professionnels confrontés à des situations de deuil.

En pratique

- En 1 journée
- Support pédagogique et assistance administrative mis à disposition de tous les participants
- 925 € TTC / max 16 participants

Objectifs

- Comprendre et connaître les troubles et les besoins particuliers liés au handicap
- Sensibiliser le personnel à la recherche de solutions pour accompagner les PSH en perte d'autonomie physique et psychique en préservant leur estime et leur dignité.
- Connaître le déroulement d'un deuil.
- Pouvoir faire la distinction entre un deuil normal et pathologique
- Avoir des repères pour mieux pouvoir accompagner les résidents endeuillés
- Réfléchir à la manière dont on gère ses deuils comme soignant.

HA34 - L'Haptonomie, une autre façon d'entrer en relation avec les résidents

Public cible

Toutes personnes travaillant dans le secteur de l'accompagnement des PSH : éducateurs, aides-soignants, paramédicaux et personnel non-soignant, administratif, entretien, hôtellerie.

En pratique

- En 1 journée
- Support pédagogique et assistance administrative mis à disposition de tous les participants
- 925 € TTC / max 16 participants

Objectifs

- Découvrir une approche par le toucher affectif
- Reconstituer un lien émotionnel avec les habitants communicants ou non-communicants
- Réduire l'anxiété en stimulant les sens et le dialogue non verbal
- Renforcer la dignité et l'estime de soi des habitants

HA35 - L'écriture professionnelle dans les soins, c'est essentiel !

Public cible

Infirmiers, soignants, paramédicaux amenés à transmettre des informations au sujet des soins aux résidents dans l'institution.

En pratique

- En 1 journée
- Support pédagogique et assistance administrative mis à disposition de tous les participants
- 925 € TTC / max 16 participants

Objectifs

- Connaître les obligations légales dans sa profession en lien avec les transmissions de données dans les soins
- Développer une communication écrite adéquate et opportune dans les soins
- Améliorer la transmission des informations par la transmission ciblée
- Ecrire objectivement un incident, une situation observée sous forme de transmission ciblée
- Pratiquer un mode d'écriture basé sur des faits
- Maîtriser l'utilisation de la transmission ciblée via le D.A.R

HA36 - La déclaration anticipée et la demande d'euthanasie : pour une approche personnalisée du droit des patients

Public cible

Toutes personnes travaillant dans le secteur de l'accompagnement des PSH : directions, chefs éducateurs, éducateurs, aides-soignants et paramédicaux.

En pratique

- En 1 journée
- Support pédagogique et assistance administrative mis à disposition de tous les participants
- 925 € TTC / max 16 participants

Objectifs

- Sensibiliser à l'accueil et à l'accompagnement d'une demande d'euthanasie
- Connaître la législation sur l'euthanasie
- Sensibiliser sur l'impact d'une demande d'euthanasie tant sur le soignant que sur le patient

HA37 - Évaluation de la douleur chez la personne en situation de handicap mental

Public cible

Toutes personnes travaillant dans le secteur de l'accompagnement des PSH : directions, chefs éducateurs, éducateurs, aides-soignants et paramédicaux.

En pratique

- En 1 journée
- Support pédagogique et assistance administrative mis à disposition de tous les participants
- 925 € TTC / max 16 participants

Objectifs

- Définir la douleur et en comprendre ses multiples dimensions
- Sensibiliser à la nécessité d'évaluer systématiquement la douleur
- Évaluer la douleur selon un modèle biopsychosocial
- Découvrir et appliquer les outils d'évaluation standardisés de la douleur
- Prendre en compte et en charge les conséquences liées à la douleur
- Encourager une approche pluridisciplinaire dans l'accompagnement de la personne non communicante

SOINS À DOMICILE



Déontologie à domicile : de la théorie à la pratique	DO01
Bonne utilisation du carnet de liaison à domicile	DO02
La juste distance relationnelle à domicile	DO03
Le maintien à domicile des personnes âgées ... oui mais jusqu'où ?	DO04
L'intimité à domicile lorsqu'on est dépendant : une utopie ?	DO05
Accompagnement de la sexualité chez les personnes avec pathologies chroniques et/ou oncologiques	DO06
Comment prévenir les intoxications alimentaires à domicile ?	DO07
Manque d'hygiène, insalubrité ou syndrome de Diogène	DO08
Les urgences gériatriques à domicile : les bons réflexes	DO09
Compréhension des pathologies spécifiques à domicile	DO10
La personne en situation de handicap : entrer en communication efficacement	DO11
Comment accompagner au domicile une personne touchée par une maladie grave/chronique ?	DO12
La bienveillance au quotidien: faisons le point sur nos pratiques !	DO13
Mon bénéficiaire, ses données ... et moi !	DO14
La gestion des symptômes en fin de vie Comment répondre aux besoins fondamentaux ?	DO15
Les différentes échelles utiles en fin de vie	DO16
La déclaration anticipée et la demande d'euthanasie	DO17
Résidents et soignants : gestion de deuils multiples	DO18
Nos résistances face à la fin de vie : osons en parler !	DO19

D001 - Déontologie à domicile : de la théorie à la pratique

Public cible

Personnel soignant et non soignant travaillant à domicile : infirmiers, paramédicaux, personnel soignant, personnel éducatif, aides familiales, garde malade, équipe dirigeante.

En pratique

- En 1 journée
- Support pédagogique et assistance administrative mis à disposition de tous les participants
- 925 € TTC / max 16 participants

Objectifs

- Maîtriser les questions de cadre déontologique, secret professionnel et devoir de discrétion afin de garantir un accompagnement respectueux
- Renforcer la capacité des coordinateurs de terrain à appliquer ce cadre déontologique aux réalités de terrain (faire des choix et prendre des décisions responsables)
- Être en relation avec les autres professionnels

D002 - Bonne utilisation du carnet de liaison à domicile

Public cible

Personnel soignant et non soignant travaillant à domicile : infirmiers, paramédicaux, personnel soignant, personnel éducatif, aides familiales, garde malade, équipe dirigeante.

En pratique

- En 1 journée
- Support pédagogique et assistance administrative mis à disposition de tous les participants
- 925 € TTC / max 16 participants

Objectifs

- Appréhender le rôle et l'utilité du cahier de liaison
- Savoir rédiger de manière efficace et respectueuse
- Mettre en avant la spécificité du travail du professionnel dans la collaboration.
- Connaître les obligations légales dans nos professions en lien avec les transmissions de données dans les soins
- Développer une communication écrite adéquate et opportune dans les soins
- Comprendre la fonction de l'écriture dans l'activité professionnelle
- Pouvoir écrire objectivement un incident, une situation observée sous forme de transmission ciblée
- Pratiquer un mode d'écriture basée sur des faits

D003 - La juste distance relationnelle à domicile

Public cible

Personnel soignant et non soignant travaillant à domicile : infirmiers, paramédicaux, personnel soignant, personnel éducatif, aides familiales, garde malade, équipe dirigeante.

En pratique

- En 1 journée
- Support pédagogique et assistance administrative mis à disposition de tous les participants
- 925 € TTC / max 16 participants

Objectifs

- Interroger et définir son positionnement professionnel
- S'interroger sur son écoute, à soi, à l'autre, écoute de ses émotions, afin de garder une juste distance au sein de la relation d'aide
- Informer sur les différents outils de prise de recul

D004 - Le maintien à domicile des personnes âgées ... Oui, mais jusqu'où ?

Public cible

Travailleurs sociaux amenés à analyser les situations des bénéficiaires sur la question du maintien à domicile

En pratique

- En 1 journée
- Support pédagogique et assistance administrative mis à disposition de tous les participants
- 925 € TTC / max 16 participants

Objectifs

- Envisager la situation de la personne âgée /dépendante fragilisée de manière holistique
- Mettre le bénéficiaire au centre de la réflexion : questionner la dépendance, l'autonomie, les limites, les valeurs individuelles
- Développer une réflexion en fonction de paramètres objectifs à prendre en considération
- Diversifier sa logique professionnelle
- Questionner et enrichir ses pratiques

D005 - L'intimité à domicile lorsqu'on est dépendant : une utopie ?

Public cible

Personnel soignant et non soignant travaillant en institutions de soins ou à domicile : infirmiers, paramédicaux, personnel soignant, personnel éducatif, aides familiales, garde malade, équipe dirigeante.

En pratique

- En 1 journée
- Support pédagogique et assistance administrative mis à disposition de tous les participants
- 925 € TTC / max 16 participants

Objectifs

- Aborder les notions d'intimité avec les patients et leur famille.
- Respecter et préserver les notions d'intimité afin de permettre une approche positive, et promouvoir un état de bien-être global par le biais d'outils concrets à mettre en place.

D006 - Accompagnement de la sexualité chez les personnes souffrant de pathologies chroniques et/ou oncologiques

Public cible

Personnel soignant et non soignant travaillant en institutions de soins ou à domicile : infirmiers, paramédicaux, personnel soignant, personnel éducatif, sexologue.

- En 1 journée
- Support pédagogique et assistance administrative mis à disposition de tous les participants
- 925 € TTC / max 16 participants

Objectifs

- Conscientiser les professionnels qui accompagnent les individus souffrant d'un cancer ou d'une maladie chronique sur les répercussions sexuelles possibles des traitements
- Amener les équipes, via des pistes et propositions concrètes à mieux évaluer les besoins, à informer de manière claire et intervenir de manière singulière auprès des patients
- Découvrir et utiliser des ressources concrètes (livres, podcast, ...) pour aborder avec les patients l'intimité, la sexualité

D007 - Comment prévenir les intoxications alimentaires à domicile ?

Public cible

Personnel soignant et non soignant travaillant au domicile des bénéficiaires.

En pratique

- En 1 journée
- Support pédagogique et assistance administrative mis à disposition de tous les participants
- 925 € TTC / max 16 participants

Objectifs

- Comprendre ce qu'est une intoxication alimentaire
- Conscientiser sur les spécificités de l'allergie alimentaire, de l'intolérance alimentaire, de la gastro-entérite et de l'intoxication alimentaire et les différencier
- Être à même d'identifier les facteurs de risques spécifiques d'une intoxication alimentaire à domicile
- Attirer l'attention sur les aliments à haut risque d'intoxication alimentaire
- Sensibiliser aux mesures de prévention pouvant être mises en place à domicile
- Se familiariser aux gestes salutaires d'hygiène personnelle, environnementale et alimentaire dans le cadre préventif

D008 - Manque d'hygiène, insalubrité ou syndrome de Diogène

Public cible

Personnel soignant et non soignant travaillant à domicile : infirmiers, paramédicaux, personnel soignant, personnel éducatif, aides familiales, garde malade, équipe dirigeante.

En pratique

- En 1 journée
- Support pédagogique et assistance administrative mis à disposition de tous les participants
- 925 € TTC / max 16 participants

Objectifs

- Différencier les notions d'insalubrité, d'incurie
- Connaître les notions juridiques d'insalubrité
- Découvrir les méthodes de prises en charge face à ces situations

D009 - Les urgences gériatriques à domicile : les bons réflexes

Public cible

Personnel soignant et non soignant travaillant à domicile : infirmiers, paramédicaux, personnel soignant, personnel éducatif, aides familiales, garde malade, équipe dirigeante.

En pratique

- En 2 journées
- Support pédagogique et assistance administrative mis à disposition de tous les participants
- 1850 € TTC / max 16 participants

Objectifs

- Maîtriser les gestes en situation d'urgence ainsi que les techniques permettant de prendre en charge une victime dans son habitation
- Reconnaître les différents malaises et avoir les outils vous permettant de réagir
- Déplacer une victime, la positionner correctement
- Réaliser les premiers gestes en attendant les secours
- Repérer les dangers et proposer des aménagements au domicile

D010 - Compréhension des pathologies spécifiques au domicile

Public cible

Personnel soignant et non soignant travaillant à domicile : infirmiers, paramédicaux, personnel soignant, personnel éducatif, aides familiales, garde malade, équipe dirigeante.

En pratique

- En 1 journée
- Support pédagogique et assistance administrative mis à disposition de tous les participants
- 925 € TTC / max 16 participants

Objectifs

- Sensibiliser aux pathologies les plus rencontrées à domicile
- Acquérir des repères pour mieux accompagner
- Outiller les professionnels
- Prendre conscience des impacts de ces pathologies sur le quotidien de la personne

D011 - La personne en situation de handicap : comment entrer en communication efficacement ?

Public cible

Personnel soignant et non soignant travaillant à domicile : infirmiers, paramédicaux, personnel soignant, personnel éducatif, aides familiales, garde malade, équipe dirigeante.

En pratique

- En 1 journée
- Support pédagogique et assistance administrative mis à disposition de tous les participants
- 925 € TTC / max 16 participants

Objectifs

- Mieux connaître et appréhender la personne en situation de handicap
- Pouvoir adapter sa communication / ses relations/ ses interventions
- Comprendre et apprendre à accompagner leurs besoins spécifiques

D012 - Comment accompagner au domicile une personne touchée par une maladie grave/chronique ?

Public cible

Personnel soignant et non soignant travaillant à domicile : infirmiers, paramédicaux, personnel soignant, personnel éducatif, aides familiales, garde malade, équipe dirigeante.

En pratique

- En 1 journée
- Support pédagogique et assistance administrative mis à disposition de tous les participants
- 925 € TTC / max 16 participants

Objectifs

- Assimiler l'impact physique et émotionnel d'une pathologie grave sur le patient
- Trouver la bonne posture d'accompagnement face à ses difficultés émotionnelles
- Mettre en lumière le rôle de l'aidant-proche et identifier les conséquences que la pathologie a sur lui
- Trouver des pistes pour les accompagner tout en se respectant

D013 - La bientraitance au quotidien: faisons le point sur nos pratiques !

Public cible

Tout intervenant travaillant auprès de personnes en situation de handicap au domicile.
Tout responsable souhaitant amener ses équipes à re(considérer) cette approche.

En pratique

- En 1 journée
- Support pédagogique et assistance administrative mis à disposition de tous les participants
- 925 € TTC / max 16 participants

Objectifs

- Amener les participants à poser une réflexion autour des notions de bientraitance et de maltraitance
- Amener les participants à faire la différence entre maltraitance et négligence
- Amener les participants à faire le point sur leurs pratiques et attitudes, mais aussi sur leurs propres limites et facteurs de risques
- Sensibiliser à une attitude d'acceptation, de consentement et de considération envers une personne, une idée Comprendre les dimensions du respect qui sont la base des attitudes et comportements bien traitants
- Amener les équipes à faire preuve d'empathie et être agents de la prévention de la maltraitance
- Amener les professionnels, et donc les institutions à s'adapter aux personnes vulnérables et non l'inverse

D014 - Mon bénéficiaire, ses données ... et moi !

Public cible

Toute personne accompagnant des bénéficiaires à domicile et susceptibles d'être amenés à utiliser (et transmettre) des données à caractère sensible et privé.

En pratique

- En 1 journée
- Support pédagogique et assistance administrative mis à disposition de tous les participants
- 925 € TTC / max 16 participants

Objectifs

- Sensibiliser aux bonnes pratiques en matière de gestion des données personnelles des bénéficiaires
- Assimiler l'importance de la confidentialité et de la protection des données personnelles.
- Identifier les risques de piratage et de manipulation douteuse liés aux données sensibles.
- Apprendre à manipuler les données avec précaution dans leur quotidien professionnel.
- Maîtriser les précautions à prendre avec les outils de communication (messageries, e-mails, réseaux sociaux) pour éviter toute fuite ou vol de données.

D015 - La gestion des symptômes en fin de vie : comment répondre aux besoins fondamentaux ?

Public cible

Personnel soignant en institution ou à domicile.

En pratique

- En 1 journée
- Support pédagogique et assistance administrative mis à disposition de tous les participants
- 925 € TTC / max 16 participants

Objectifs

- Placer le résident au centre d'une prise en charge globale d'équipe multidisciplinaire pour répondre aux besoins fondamentaux de chaque être humain en fin de vie
- Avoir connaissance des symptômes les plus fréquents rencontrés en fin de vie ainsi que des différentes actions et traitements pour offrir la meilleure qualité de vie possible au patient
- Prendre du recul par rapport à son vécu de soignant face à la mort

D016 - Les différentes échelles utiles en fin de vie

Public cible

Personnel soignant en institution ou à domicile.

En pratique

- En 1 journée
- Support pédagogique et assistance administrative mis à disposition de tous les participants
- 925 € TTC / max 16 participants

Objectifs

- Placer le résident au centre d'une prise en charge globale d'équipe multidisciplinaire pour répondre aux besoins fondamentaux de chaque être humain en fin de vie
- Développer une connaissance des différentes échelles en lien avec les symptômes fréquents en fin de vie
- Communiquer de façon claire avec le patient, son entourage et les autres professionnels intervenant
- Évaluer de façon objective les actions mises en place
- Améliorer la qualité de l'accompagnement du patient en fin de vie
- Prendre du recul par rapport à son vécu de soignant face à la mort

D017 - La déclaration anticipée et la demande d'euthanasie : pour une approche personnalisée du droit des patients

Public cible

Personnel soignant en institution ou à domicile.

En pratique

- En 1 journée
- Support pédagogique et assistance administrative mis à disposition de tous les participants
- 925 € TTC / max 16 participants

Objectifs

- Sensibiliser à l'accueil et à l'accompagnement d'une demande d'euthanasie
- Connaître la législation sur l'euthanasie
- Sensibiliser sur l'impact d'une demande d'euthanasie tant sur le soignant que sur le patient

D018 - Résidents et soignants : gestion de deuils multiples

Public cible

Professionnels confrontés à des situations de deuil.

En pratique

- En 1 journée
- Support pédagogique et assistance administrative mis à disposition de tous les participants
- 925 € TTC / max 16 participants

Objectifs

- Comprendre et connaître les troubles et les besoins particuliers liés au vieillissement/au handicap
- Sensibiliser le personnel à la recherche de solutions pour accompagner les personnes âgées /porteuses de handicap en perte d'autonomie physique et psychique en préservant leur estime et leur dignité.
- Connaître le déroulement d'un deuil.
- Pouvoir faire la distinction entre un deuil normal et pathologique
- Avoir des repères pour mieux pouvoir accompagner les résidents endeuillés
- Réfléchir à la manière dont on gère ses deuils comme soignant.

D019 - Nos résistances face à la fin de vie : osons en parler !

Public cible

Personnel soignant en institution et à domicile.

En pratique

- En 1 journée
- Support pédagogique et assistance administrative mis à disposition de tous les participants
- 925 € TTC / max 16 participants

Objectifs

- Placer le résident au centre d'une prise en charge globale d'équipe multidisciplinaire
- Réfléchir sur son propre fonctionnement
- Réfléchir au fonctionnement d'équipe
- Réfléchir aux divers liens au sein de l'institution
- Réfléchir aux liens extérieurs : seconde ligne, médecins, famille...
- Identifier les causes intrinsèques et extrinsèques de nos résistances face à la fin de vie
- Lever les obstacles pour un accompagnement de qualité



NURSING

L'écriture professionnelle dans les soins, c'est essentiel !	NU01
Prévention et maîtrise des infections en institution ou au domicile	NU02
Les urgences gériatriques : les bons réflexes	NU03
Prévention des plaies d'escarres	NU04
L'épilepsie	NU05
Sens et enjeux du refus de soin : comprendre pour mieux réagir	NU06
Évaluation de la douleur chez la personne non communicante	NU07
La gestion des symptômes en fin de vie Comment répondre aux besoins fondamentaux ?	NU08
Les différentes échelles utiles en fin de vie	NU09
La déclaration anticipée et la demande d'euthanasie	NU10
Nos résistances face à la fin de vie : osons en parler !	NU11
Les soins palliatifs chez la personne atteinte de troubles cognitifs	NU12
Résidents et soignants : gestion de deuils multiples	NU13
Le deuil blanc, accompagner les pertes invisibles	NU14
Soins palliatifs : un tour à 360 degrés, plein de vie, sur la finitude des PAD	NU15
Sensibilisation aux soins dits de nursing pour les aidants qualifiés	NU16

NU01 - L'écriture professionnelle dans les soins, c'est essentiel !

Public cible

Infirmiers, soignants, paramédicaux amenés à transmettre des informations au sujet des soins aux bénéficiaires dans l'institution et au domicile.

En pratique

- En 1 journée
- Support pédagogique et assistance administrative mis à disposition de tous les participants
- 925 € TTC / max 16 participants

Objectifs

- Connaître les obligations légales dans sa profession en lien avec les transmissions de données dans les soins
- Développer une communication écrite adéquate et opportune dans les soins
- Améliorer la transmission des informations par la transmission ciblée
- Ecrire objectivement un incident, une situation observée sous forme de transmission ciblée
- Pratiquer un mode d'écriture basé sur des faits
- Maîtriser l'utilisation de la transmission ciblée via le D.A.R

NU02 - Prévention et maîtrise des infections en institution ou au domicile

Public cible

Personnel travaillant dans tout types d'institutions de soins et au domicile : infirmiers, aides-soignants, paramédicaux

En pratique

- En 1 journée
- Support pédagogique et assistance administrative mis à disposition de tous les participants
- 925 € TTC / max 16 participants

Objectifs

- Saisir les notions d'hygiène générale et d'hygiène professionnelle
- Expliquer le processus infectieux
- Démontrer l'importance du lavage des mains en milieu de soins
- Différencier les concepts de « sale, infecté, propre, stérile »
- Clarifier les principes d'asepsie et d'antisepsie
- Présenter les circuits d'hygiène en place dans les structures de soins
- Identifier les mesures de prévention individuelles et collectives à appliquer

NU03 - Les urgences gériatriques : les bons réflexes

Public cible

Personnel soignant et non soignant exerçant en institution de soins/en institut pour personnes en situation de handicap/ dans le secteur des soins à domicile

En pratique

- En 1 journée
- Support pédagogique et assistance administrative mis à disposition de tous les participants
- 925 € TTC / max 16 participants

Objectifs

- Reconnaître les différents malaises spécifiques à la gériatrie en institution et en milieu hospitalier (OAP, infarctus du myocarde, thrombose veineuse profonde,...)
- Maîtriser les gestes de premiers secours spécifiques à la personne âgée : désobstruction des voies aériennes, positions d'attentes selon les problématiques, réanimation cardiopulmonaire,...

NU04 - Prévention des plaies d'escarres

Public cible

Personnel soignant travaillant en institution de soins/en institut pour personnes en situation de handicap/ dans le secteur des soins à domicile, personnel soignant impliqué dans la mise en place d'une politique de prévention des plaies d'escarres.

En pratique

- En 1 journée
- Support pédagogique et assistance administrative mis à disposition de tous les participants
- 925 € TTC / max 16 participants

Objectifs

- Mettre en place toutes les actions préventives au développement des plaies d'escarres
- Comprendre l'importance de l'observation des plaies d'escarres
- Savoir décrire objectivement une plaie d'escarres
- Sensibiliser au protocole de soins

NU05 - L'épilepsie

Public cible

Personnel soignant travaillant en institution de soins/en institut pour personnes en situation de handicap / dans le secteur des soins à domicile.

En pratique

- En 1 journée
- Support pédagogique et assistance administrative mis à disposition de tous les participants
- 925 € TTC / max 16 participants

Objectifs

- Comprendre les causes et les mécanismes de l'épilepsie
- Reconnaître les symptômes et les types de crises
- Détecter les situations d'urgence
- Adapter l'accompagnement aux besoins des personnes épileptiques

NU06 - Sens et enjeux du refus de soin : comprendre pour mieux réagir

Public cible

Personnel soignant travaillant en institution de soins/en institut pour personnes en situation de handicap / dans le secteur des soins à domicile.

En pratique

- En 1 journée
- Support pédagogique et assistance administrative mis à disposition de tous les participants
- 925 € TTC / max 16 participants

Objectifs

- Comprendre le sens de différents types de refus
- Mener à bien une réflexion d'équipe quant à l'attitude à adopter face au refus
- Se sentir moins démuni face au refus
- Éviter la maltraitance
- Acquérir des outils pour ne pas s'arrêter au « non »

NU07 - Évaluation de la douleur chez la personne non communicante

Public cible

Personnel soignant travaillant en institution de soins/en institut pour personnes en situation de handicap / dans le secteur des soins à domicile.

En pratique

- En 1 journée
- Support pédagogique et assistance administrative mis à disposition de tous les participants
- 925 € TTC / max 16 participants

Objectifs

- Définir la douleur et en comprendre ses multiples dimensions
- Sensibiliser à la nécessité d'évaluer systématiquement la douleur
- Évaluer la douleur selon un modèle biopsychosocial
- Découvrir et appliquer les outils d'évaluation standardisés de la douleur
- Prendre en compte et en charge les conséquences liées à la douleur
- Encourager une approche pluridisciplinaire dans l'accompagnement de la personne non communicante

NU08 - La gestion des symptômes en fin de vie: comment répondre aux besoins fondamentaux ?

Public cible

Personnel soignant travaillant en institution de soins/en institut pour personnes en situation de handicap / dans le secteur des soins à domicile.

En pratique

- En 1 journée
- Support pédagogique et assistance administrative mis à disposition de tous les participants
- 925 € TTC / max 16 participants

Objectifs

- Placer le résident au centre d'une prise en charge globale d'équipe multidisciplinaire pour répondre aux besoins fondamentaux de chaque être humain en fin de vie
- Avoir connaissance des symptômes les plus fréquents rencontrés en fin de vie ainsi que des différentes actions et traitements pour offrir la meilleure qualité de vie possible au résident
- Prendre du recul par rapport à son vécu de soignant face à la mort

NU09 - Les différentes échelles utiles en fin de vie

Public cible

Personnel soignant travaillant en institution de soins/en institut pour personnes en situation de handicap / dans le secteur des soins à domicile.

En pratique

- En 1 journée
- Support pédagogique et assistance administrative mis à disposition de tous les participants
- 925 € TTC / max 16 participants

Objectifs

- Placer le résident au centre d'une prise en charge globale d'équipe multidisciplinaire pour répondre aux besoins fondamentaux de chaque être humain en fin de vie
- Développer une connaissance des différentes échelles en lien avec les symptômes fréquents en fin de vie
- Communiquer de façon claire avec le patient, son entourage et les autres professionnels intervenant
- Evaluer de façon objective les actions mises en place
- Améliorer la qualité de l'accompagnement du patient en fin de vie
- Prendre du recul par rapport à son vécu de soignant face à la mort

NU10 - La déclaration anticipée et la demande d'euthanasie : pour une approche personnalisée du droit des patients

Public cible

Personnel soignant travaillant en institution de soins/en institut pour personnes en situation de handicap / dans le secteur des soins à domicile.

En pratique

- En 1 journée
- Support pédagogique et assistance administrative mis à disposition de tous les participants
- 925 € TTC / max 16 participants

Objectifs

- Sensibiliser à l'accueil et à l'accompagnement d'une demande d'euthanasie
- Connaître la législation sur l'euthanasie
- Sensibiliser sur l'impact d'une demande d'euthanasie tant sur le soignant que sur le patient

NU11 - Nos résistances face à la fin de vie : osons en parler !

Public cible

Personnel soignant travaillant en institution de soins/en institut pour personnes en situation de handicap / dans le secteur des soins à domicile.

En pratique

- En 1 journée
- Support pédagogique et assistance administrative mis à disposition de tous les participants
- 925 € TTC / max 16 participants

Objectifs

- Placer le résident au centre d'une prise en charge globale d'équipe multidisciplinaire
- Réfléchir sur son propre fonctionnement
- Réfléchir au fonctionnement d'équipe
- Réfléchir aux divers liens au sein de l'institution
- Réfléchir aux liens extérieurs : seconde ligne, médecins, famille...
- Identifier les causes intrinsèques et extrinsèques de nos résistances face à la fin de vie
- Lever les obstacles pour un accompagnement de qualité

NU12 - Les soins palliatifs chez la personne atteinte de troubles cognitifs

Public cible

Personnel soignant travaillant en institution de soins/en institut pour personnes en situation de handicap / dans le secteur des soins à domicile.

En pratique

- En 1 journée
- Support pédagogique et assistance administrative mis à disposition de tous les participants
- 925 € TTC / max 16 participants

Objectifs

- Placer le résident au centre d'une prise en charge globale d'équipe multidisciplinaire pour répondre aux besoins fondamentaux de chaque être humain en fin de vie
- Avoir connaissance des symptômes les plus fréquents rencontrés en fin de vie ainsi que des différentes actions et traitements pour offrir la meilleure qualité de vie possible au résident
- Prendre du recul par rapport à son vécu de soignant face à la mort

NU13 - Résidents et soignants : gestion de deuils multiples

Public cible

Personnel soignant travaillant en institution de soins/en institut pour personnes en situation de handicap / dans le secteur des soins à domicile.

En pratique

- En 1 journée
- Support pédagogique et assistance administrative mis à disposition de tous les participants
- 925 € TTC / max 16 participants

Objectifs

- Comprendre et connaître les troubles et les besoins particuliers liés au vieillissement/au handicap
- Sensibiliser le personnel à la recherche de solutions pour accompagner les personnes âgées /porteuses de handicap en perte d'autonomie physique et psychique en préservant leur estime et leur dignité.
- Connaître le déroulement d'un deuil.
- Pouvoir faire la distinction entre un deuil normal et pathologique
- Avoir des repères pour mieux pouvoir accompagner les résidents endeuillés
- Réfléchir à la manière dont on gère ses deuils comme soignant.

NU14 - Le deuil blanc : accompagner les pertes invisibles

Public cible

Personnel soignant travaillant en institution de soins/en institut pour personnes en situation de handicap / dans le secteur des soins à domicile.

En pratique

- En 1 journée
- Support pédagogique et assistance administrative mis à disposition de tous les participants
- 925 € TTC / max 16 participants

Objectifs

- Connaître et comprendre le processus du deuil blanc
- Identifier et reconnaître les difficultés qui en découlent
- Questionner et analyser les impacts du deuil blanc sur la vie quotidienne et sur les relations
- Reconnaître et valider les vécus, les fragilités et les forces de la personne malade, des proches et du personnel
- Anticiper et apprivoiser les changements tout au long du processus et des différentes étapes du deuil
- Développer une qualité d'accueil, d'écoute et de présence « pour l'autre » tout en prenant soin de soi et de ses propres besoins
- Connaître et respecter ses propres limites pour éviter de s'essouffler
- Analyser et comprendre les enjeux éthiques du deuil blanc pour soutenir les familles et les proches à chacune des étapes de la maladie

NU15 - Soins palliatifs : un tour à 360 degrés, plein de vie, sur la finitude des personnes atteintes de démence

Public cible

Personnel soignant travaillant en institution de soins/en institut pour personnes en situation de handicap / dans le secteur des soins à domicile.

En pratique

- En 1 journée
- Support pédagogique et assistance administrative mis à disposition de tous les participants
- 925 € TTC / max 16 participants

Objectifs

- Prendre du recul sur la thématique de la fin de vie
- Savoir définir simplement ce que sont les soins palliatifs
- Connaître les spécificités des soins palliatifs pour les personnes atteintes de démence afin de gérer au mieux les symptômes et pouvoir les expliquer aux autres intervenants ainsi qu'aux proches

NU16 - Sensibilisation aux soins dits de nursing pour les aidants qualifiés

Public cible

Paramédicaux : éducateurs, ergothérapeutes, logothérapeutes, kinés, ...
Secteur handicap principalement mais aussi, MRPA/MRS et Soins à domicile

En pratique

- En 1 journée
- Support pédagogique et assistance administrative mis à disposition de tous les participants
- 925 € TTC / max 16 participants

Objectifs

- Sensibiliser le personnel non soignant à l'observation, la surveillance continue des soins dits de nursing.
- Comprendre les objectifs de ces soins de nursing.
- Suggérer des pistes de réflexion quant à la prévention et les précautions à prendre lors de certains actes de nursing.
- Savoir comment réagir face à une ou des observations « nursing » anormales dans la pratique du métier du paramédical.
- Rafraîchir les prérequis pour le personnel soignant.

SOFTSKILLS ET MANAGEMENT



Apprendre à déléguer efficacement	MA01
La boîte à outil des responsables d'équipe 5 ateliers pour mieux accompagner les équipes et s'affirmer	MA02
Piloter et accompagner le changement	MA03
Manager avec le modèle DISC	MA04
Manager sereinement : gestion du stress pour manager	MA05
L'affirmation de soi, ou comment garder le cadre tout en me respectant et en respectant l'autre	MA06
Le management de la diversité	MA07
Gestion efficace du temps et des priorités pour les managers	MA08
Les entretiens d'évolution : ces moments – clés	MA09
Concevoir et animer une formation en interne	MA10
Conduire une réunion en présentiel	MA11
Développez la collaboration au sein de votre équipe pluridisciplinaire	MA12
Les personnalités compliquées dans mon équipe	MA13
La motivation en action : une équipe motivée pour une communication constructive	MA14
Le plan d'action qualité, par où commencer ?	MA15
Les inspections globales, comment s'y préparer ?	MA16
S'affirmer tout en respectant l'autre	MA17
Gestion des agressions verbales	MA18
L'écoute, une approche essentielle pour la bienveillance	MA19
Conflits en équipe : en parler de manière constructive	MA20
Les familles difficiles Interagir pour prévenir les conflits et l'agressivité	MA21
Communication professionnelle : déontologie et relations humaines	MA22
Les réseaux sociaux au boulot Bienfaits et/ou dérives	MA23
Les institutions à l'heure des réseaux sociaux	MA24
De la démission d'un collaborateur à l'intégration d'un nouveau	MA25
Une communication calme , sereine mais ferme , c'est possible !	MA26
Construire son plan de formation, tout un un programme !	MA27
Gérer les entretiens difficiles : l'absentéisme et le recadrage. Quelles actions ?	MA28
L'entretien de recrutement : évaluer, écouter, sélectionner	MA29

MA01 - Apprendre à déléguer efficacement

Public cible

Direction, responsable de service, infirmier(e)s en chef, référent(s)

En pratique

- En 1 journée
- Support pédagogique et assistance administrative mis à disposition de tous les participants
- 925 € TTC / max 16 participants par jour

Objectifs

- Identifier les tâches à déléguer et définir un cadre clair en fonction des compétences de chacun
- Apprendre à conduire des entretiens motivants,
- Suivre les performances de chacun grâce à des indicateurs précis,
- Ajuster le degré de délégation au sein des équipes

MA02 - La boîte à outil des responsables d'équipe, 5 ateliers pour accompagner les équipes et affirmer son rôle de leader

Public cible

Toute personne devant manager une équipe dans un cadre de valeurs et de mission bien précis

En pratique

- par atelier d'une demi journée
- Support pédagogique et assistance administrative mis à disposition de tous les participants
- 575 € TTC / max 16 participants par atelier

Objectifs

- Donner des outils directement applicables sur le terrain
- Rendre confiance aux managers et asseoir leur posture
- Appliquer les principes de management participatif et de leadership.
- Thèmes des 5 ateliers:
 - Structurer le travail de votre équipe
 - Intégrer un nouveau collaborateur à l'équipe
 - Stimuler les idées et la créativité
 - Mieux communiquer
 - Le rôle du middle Management ou du chef d'équipe

MA03 - Piloter et accompagner le changement

Public cible

Direction, infirmier(e) en chef, cadre de santé, responsables régionaux, responsables d'équipes en charge de l'implémentation d'un projet impactant

En pratique

- En 1 journée
- Support pédagogique et assistance administrative mis à disposition de tous les participants
- 925 € TTC / max 16 participants par jour

Objectifs

- Comprendre les niveaux de changement
- Identifier les principales résistances
- Piloter efficacement le changement
- Impliquer l'équipe comme levier de progression
- Définir un plan d'action

MA04 - Manager avec le modèle DISC

Public cible

Direction, infirmier(e) en chef, cadre de santé, responsables régionaux, responsables d'équipe en charge de l'implémentation d'un projet impactant

En pratique

- En 1 journée
- Support pédagogique et assistance administrative mis à disposition de tous les participants
- 925 € TTC / max 16 participants par jour

Objectifs

- Comprendre les principes qui composent le DISC®
- Établir son profil DISC® Personnel
- Définir les corrélations entre le DISC® et le type de management
- Adapter ses interactions aux profils
- Établir une cartographie de son équipe

MA05 - Manager sereinement : gestion du stress pour managers

Public cible

Direction, infirmier(e) en chef, cadre de santé, responsables régionaux, responsables d'équipe en charge de l'implémentation d'un projet impactant

En pratique

- En 2 journées
- Support pédagogique et assistance administrative mis à disposition de tous les participants
- 925 € TTC / jour, max 16 participants par jour

Objectifs

- Identifier et comprendre les sources de stress au travail.
- Acquérir des techniques concrètes de gestion du stress pour un meilleur équilibre
- Améliorer son efficacité et son leadership en réduisant l'impact du stress sur la prise de décision

MA06 - L'affirmation de soi, ou comment garder le cadre tout en me respectant et en respectant l'autre

Public cible

Direction, responsable de service, infirmier(e)s en chef, référent(s)

En pratique

- En 1 journée
- Support pédagogique et assistance administrative mis à disposition de tous les participants
- 925 € TTC / max 16 participants par jour

Objectifs

- Découvrir les outils de l'affirmation de soi
- Renforcer la posture de Leader
- Gérer les conflits et les divergences d'opinion en affirmant le cadre d'action, en se basant sur les valeurs qui parcourent l'organisation et en gardant un focus fort sur les objectifs communs.
- Donner des feedback constructifs

MA07 - Le management de la diversité, pensons le management autrement !

Public cible

Ouvert à tout secteur et toute personne devant intégrer des facteurs multiculturels et multi générationnels dans sa gestion des équipes Top et Middle Management des institutions de soins et d'accompagnement.

En pratique

- En 1 journée
- Support pédagogique et assistance administrative mis à disposition de tous les participants
- 1300 € TTC / max 16 participants

Objectifs

- Aborder les questions de diversité dans des structures
- Aborder les questions du vivre ensemble
- Comprendre que l'intergénérationnel, les cultures et les cultes sont des enjeux essentiels
- Eclairer les positionnements et posture de chacun

MA08 - Gestion efficace du temps et des priorités pour les managers

Public cible

Direction, infirmier(e) en chef, cadre de santé, responsables régionaux, responsables d'équipe en charge de l'implémentation d'un projet impactant

En pratique

- En 1 journée
- Support pédagogique et assistance administrative mis à disposition de tous les participants
- 925 € TTC / max 16 participants

Objectifs

- Développer des méthodes concrètes pour gérer les imprévus sans perdre de vue les responsabilités clés
- Améliorer les performances en tant que manager dans le secteur des soins

MA09 - Les entretiens d'évolution, ces moments clés

Public cible

Manager, Responsable de service, Direction, Responsable d'équipe, RH.

En pratique

- En 1 journée
- Support pédagogique et assistance administrative mis à disposition de tous les participants
- 1300 € TTC / max 16 participants

Objectifs

- Comprendre l'importance des entretiens d'évolution dans la gestion des talents
- Maîtriser les techniques de préparation et de conduite de ces entretiens
- Savoir utiliser des outils et techniques pour rendre les entretiens plus engageants
- Développer des compétences en communication pour mieux cerner les attentes et les aspirations des collaborateurs
- S'exercer à travers des jeux de rôles pour consolider les acquis

MA10 - Concevoir et animer une formation en interne. Train the trainer !

Public cible

Infirmiers, paramédicaux, personnel soignant, personnel éducatif ayant une expertise à partager, référent démente, équipe dirigeante.

En pratique

- En 1 journée
- Support pédagogique et assistance administrative mis à disposition de tous les participants
- 925 € TTC / max 16 participants

Objectifs

- Découvrir différents aspects de la pédagogie adaptée à la formation continue des professionnels
- Se familiariser avec les techniques de transmission des savoirs
- Concevoir les différentes séquences d'une séance de formation

MA11 - Conduire une réunion en présentiel

Public cible

Toute personne amenée à présenter un projet et/ou à animer une réunion.

En pratique

- En 1 journée
- Support pédagogique et assistance administrative mis à disposition de tous les participants
- 925 € TTC / max 16 participants

Objectifs

- Donner des outils forts et directement applicable pour :
- Préparer et se préparer à une réunion efficace
- Animer la réunion
- Rendre les réunions productives
- Définir son modus au travers d'une mise en action

MA12 - Développez la collaboration au sein de votre équipe pluridisciplinaire

Public cible

Équipe dirigeante, directions, infirmiers, paramédicaux, personnel éducatif, référent démence

En pratique

- En 1 journée
- Support pédagogique et assistance administrative mis à disposition de tous les participants
- 925 € TTC / max 16 participants

Objectifs

- Comprendre les enjeux de la collaboration pluridisciplinaire
- Définir les obstacles et les leviers de la collaboration
- Découvrir des outils de leadership collaboratif

MA13 - Les personnalités compliquées dans mon équipe

Public cible

Personnel cadre travaillant en institution de soins/en institut pour personnes en situation de handicap et à domicile : directeur, chef de service, chef infirmier ou éducateur, responsable.

En pratique

- En 1 journée
- Support pédagogique et assistance administrative mis à disposition de tous les participants
- 925 € TTC / max 16 participants

Objectifs

- Être capable de détecter les différents profils de personnalité
- Avoir des clés pour agir efficacement avec elles
- Mieux décoder sa propre personnalité et son impact dans nos collaborations professionnelles

MA14 - La motivation en action : une équipe motivée pour une communication constructive

Public cible

Cadres et responsables d'équipes travaillant en institution de soins/en institut pour personnes en situation de handicap et à domicile.

En pratique

- En 1 journée
- Support pédagogique et assistance administrative mis à disposition de tous les participants
- 925 € TTC / max 16 participants

Objectifs

- Mieux connaître le fonctionnement et les problématiques de notre équipe
- Comprendre les mécanismes de (dé)motivation dans une équipe
- Renforcer la motivation et la collaboration dans l'équipe
- Acquérir des outils pour transformer les conflits en un dialogue constructif

MA15 - Le plan d'action qualité, par où commencer ?

Public cible

Équipes dirigeantes, directions, infirmiers, paramédicaux, personnel soignant, personnel éducatif, référent démente

En pratique

- En 1 journée
- Support pédagogique et assistance administrative mis à disposition de tous les participants
- 925 € TTC / max 16 participants

Objectifs

- Connaître la législation relative au plan d'action qualité
- Définir les concepts, outils et méthodes de la qualité
- Comprendre la démarche d'amélioration continue et son adaptation à une situation donnée

MA16 - Les inspections globales, comment s'y préparer ?

Public cible

Directeurs et chefs de service travaillant en maisons de repos situées en Wallonie et à Bruxelles.

En pratique

- En 1 journée
- Support pédagogique et assistance administrative mis à disposition de tous les participants
- 925 € TTC / max 16 participants

Objectifs

- Passer en revue les normes de l'AviQ et Iris Care, ainsi que leurs récentes modifications.
- Comprendre les missions des organismes de contrôle et les implications lors d'une inspection.
- Rédiger une liste d'autocontrôle et de documents à préparer avant une inspection.
- Initier une dynamique d'amélioration au sein des institutions

MA17 - S'affirmer tout en respectant l'autre

Public cible

Toute personne intéressée par le sujet.

En pratique

- En 1 journée
- Support pédagogique et assistance administrative mis à disposition de tous les participants
- 925 € TTC / max 16 participants

Objectifs

- Situer la relation, apprendre quand s'affirmer.
- Découvrir les paroles qui peuvent blesser, casser la relation, être de vrais obstacles.
- Apprendre comment dire ses sentiments, ses besoins, ses valeurs.
- Oser faire des demandes et exprimer ses limites.

MA18 - Gestion des agressions verbales

Public cible

Personnel travaillant en institution de soins/en institut pour personnes en situation de handicap, ainsi que les travailleurs du secteur des soins à domicile (aides-familiales, garde-malades, ...).

En pratique

- En 1 journée
- Support pédagogique et assistance administrative mis à disposition de tous les participants
- 925 € TTC / max 16 participants

Objectifs

- Être capable de reconnaître un comportement agressif et le comprendre
- Améliorer la maîtrise de sa propre agressivité
- Être capable de prévenir l'agressivité et les moments de tension
- Développer des attitudes constructives

MA19 - L'écoute, une approche essentielle pour la bientraitance

Public cible

Personnel travaillant en institution de soins/en institut pour personnes en situation de handicap, ainsi que les travailleurs du secteur des soins à domicile (aides-familiales, garde-malades, ...).

En pratique

- En 1 journée
- Support pédagogique et assistance administrative mis à disposition de tous les participants
- 925 € TTC / max 16 participants

Objectifs

- Découvrir, développer et expérimenter les différentes attitudes d'écoute
- Dégager et comprendre les bienfaits de cette dimension relationnelle.
- Améliorer, approfondir la qualité de présence et d'écoute à l'autre
- Apprendre ce qu'est une vraie écoute pour accueillir pleinement l'autre.
- S'ouvrir à la bienveillance qui peut aider l'autre à s'exprimer

MA20 - Conflits en équipe : en parler de manière constructive

Public cible

Personnel travaillant en institution de soins/en institut pour personnes en situation de handicap et à domicile.

En pratique

- En 1 journée
- Support pédagogique et assistance administrative mis à disposition de tous les participants
- 925 € TTC / max 16 participants

Objectifs

- Mieux appréhender les sources de conflits en équipe
- S'outiller pour en sortir
- Prévenir leur apparition

MA21 - Les familles difficiles, interagir pour prévenir les conflits et l'agressivité

Public cible

Personnel travaillant en institution de soins/en institut pour personnes en situation de handicap et à domicile en contact avec les familles des résidents.

En pratique

- En 1 journée
- Support pédagogique et assistance administrative mis à disposition de tous les participants
- 925 € TTC / max 16 participants

Objectifs

- Mieux comprendre le vécu des familles et des résidents
- Décoder le message derrière l'exigence
- Prévenir les conflits et le stress

MA22 - Communication professionnelle : déontologie et relations humaines

Public cible

Personnel travaillant en institution de soins/institution pour personnes en situation de handicap, ainsi que les travailleurs du secteur des soins à domicile (aides-familiales, garde-malades, ...).

En pratique

- En 1 journée
- Support pédagogique et assistance administrative mis à disposition de tous les participants
- 925 € TTC / max 16 participants

Objectifs

- Connaître le cadre déontologique lié à la communication dans les différents métiers de l'institution
- Apprendre à développer des qualités relationnelles et communicationnelles
- Être en relation avec les autres professionnels de l'institution

MA23 - Les réseaux sociaux au boulot : Bienfaits et/ou dérives

Public cible

Personnel travaillant en institution de soins/en institut pour personnes en situation de handicap et à domicile.

En pratique

- En 1 journée
- Support pédagogique et assistance administrative mis à disposition de tous les participants
- 925 € TTC / max 16 participants

Objectifs

- Conscientiser les équipes au cadre légal du droit à l'image et la protection de la vie privée ;
- Sensibiliser à l'utilisation des réseaux sociaux dans la vie privée et professionnelle ;
- Conscientiser sur les risques et conséquences d'une mauvaise utilisation des réseaux sociaux.

MA24 - Les institutions à l'heure des réseaux sociaux

Public cible

Personnel travaillant en institution de soins/en institut pour personnes en situation de handicap et à domicile.

En pratique

- En 1 journée
- Support pédagogique et assistance administrative mis à disposition de tous les participants
- 925 € TTC / max 16 participants

Objectifs

- Conscientiser les équipes au cadre légal du droit à l'image et la protection de la vie privée ;
- Sensibiliser à l'utilisation des réseaux sociaux dans la vie privée et professionnelle ;
- Conscientiser sur les risques et conséquences d'une mauvaise utilisation des réseaux sociaux ;
- Bonnes pratiques de gestion et de modération des pages.

MA25 - De la démission d'un collaborateur à l'intégration d'un nouveau

Public cible

Responsables de service / Indépendants et patrons de PME
/ Team leaders / Collaborateurs RH

En pratique

- En 2 journées
- Support pédagogique et assistance administrative mis à disposition de tous les participants
- 2600 € TTC / max 16 participants

Objectifs

- Coordonner les entretiens (de sortie, de sélection et d'intégration)
- Assimiler la base légale en recrutement
- Construire une trame d'entretien
- Établir un cahier des charges du recrutement
- Organiser les étapes clés d'un recrutement
- Mettre en pratique le feed-back au candidat

MA26 - Une communication calme, sereine mais ferme, c'est possible !

Public cible

Personnel travaillant en institution de soins/institution pour personnes en situation de handicap, ainsi que les travailleurs du secteur des soins à domicile (aides-familiales, garde-malades, ...).

En pratique

- En 1 journée
- Support pédagogique et assistance administrative mis à disposition de tous les participants
- 925 € TTC / max 16 participants

Objectifs

- Prendre conscience des signes dont il faut tenir compte avant d'atteindre l'inévitable épuisement physique ou émotionnel, le burn out!
- Comprendre ses émotions et les besoins qu'elles expriment pour pouvoir utiliser ces messages et les communiquer sereinement et calmement
- Apprendre à utiliser les mots justes, à observer notre environnement et à communiquer nos besoins

MA27 - Construire son plan de formation, tout un un programme !

Public cible

Responsables des formations, Managers souhaitant gérer efficacement la formation.

En pratique

- En 1 journée
- Support pédagogique et assistance administrative mis à disposition de tous les participants
- 1300 € TTC / max 16 participants

Objectifs

- Assimiler les bases légales liées au « job deal ».
- Construire un plan de formation annuel aligné sur les besoins de l'institution.
- Établir un cahier des charges précis pour la formation.
- Identifier et impliquer les acteurs clés du processus de formation.

MA28 - Gérer les entretiens difficiles : l'absentéisme et le recadrage. Quelles actions ?

Public cible

Responsables de service ou de site, Collaborateurs RH

En pratique

- En 1 journée
- Support pédagogique et assistance administrative mis à disposition de tous les participants
- 1300 € TTC / max 16 participants

Objectifs

- Développer l'assertivité pour mieux comprendre les situations délicates
- Conduire des entretiens difficiles de façon sereine et constructive
- Gérer les réactions liées au recadrage pour maintenir une relation de travail saine
- Comprendre les causes de l'absentéisme et adapter son approche

MA29 - L'entretien de recrutement : évaluer, écouter, sélectionner

Public cible

Responsables de service ou de site, Collaborateurs RH

En pratique

- En 1 journée
- Support pédagogique et assistance administrative mis à disposition de tous les participants
- 1300 € TTC / max 16 participants

Objectifs

- Assimiler les bases légales en matière de recrutement
- Construire une trame d'entretien structurée et cohérente
- Organiser et structurer les étapes clés du processus de recrutement
- Fournir un feedback constructif et engageant aux candidats

SANTÉ MENTALE



Pas à pas pour comprendre la psychiatrie et son évolution	SM01
Les psychoses – La maladie schizophrénique	SM02
Le trouble bipolaire (ou maniaco-dépression) La personnalité borderline (= état limite)	SM03
La dépression La crise suicidaire – Le suicide abouti	SM04
La pharmacologie de la psychiatrie, approches non médicamenteuses, rôle des professionnels	SM05
La gestion de crise en psychiatrie L'isolement et la contention thérapeutique	SM06
Les assuétudes Les diverses drogues	SM07
L'alcoolisme et ses répercussions La cure de désintoxication	SM08
Les phobies, les TOC, les troubles de la personnalité, le syndrome de Diogène	SM09
La relation soignant-soigné en psychiatrie	SM10
Accompagner les personnes âgées souffrant de troubles psychiatriques	SM11

SM01 - Pas à pas pour comprendre la psychiatrie et son évolution

Public cible

- Hôpitaux, MRPA/MRS, accueils de jour
- Les professionnels de l'accompagnement des personnes : aides à domicile
- Toute personne intéressée à titre personnel

En pratique

- En 1 journée
- Support pédagogique et assistance administrative mis à disposition de tous les participants
- 925 € TTC / max 16 participants

Objectifs

- Sensibiliser au vaste sujet de la santé mentale et tenter d'y poser une définition
- Appréhender l'évolution et le paysage de la psychiatrie à travers l'histoire jusqu'à la Réforme 107 en Belgique et aussi à travers les différentes cultures
- Informer sur le rôle spécifique des professionnels de la santé mentale
- Conscientiser sur le vaste sujet du double diagnostic en psychiatrie
- Sensibiliser globalement aux spécificités des psychoses, des névroses et des troubles de la personnalité afin de poser les jalons pour les formations psychiatriques plus spécifiques

SM02 - Les psychoses, la maladie schizophrénique

Public cible

- Hôpitaux, MRPA/MRS, accueils de jour
- Les professionnels de l'accompagnement des personnes : aides à domicile
- Toute personne intéressée à titre personnel

En pratique

- En 1 journée
- Support pédagogique et assistance administrative mis à disposition de tous les participants
- 925 € TTC / max 16 participants

Objectifs

- Sensibiliser aux spécificités des psychoses
- Conscientiser et informer sur la schizophrénie
- Appréhender le 1er épisode psychotique aigu ou « bouffée délirante »
- Informer des « outils » pour aborder et entrer en lien avec la personne malade psychotique
- Attirer l'attention sur la singularité du syndrome confusionnel aigu (=délirium)

SM03 - Le trouble bipolaire (ou maniaco-dépression), la personnalité borderline (= état limite)

Public cible

- Hôpitaux, MRPA/MRS, accueils de jour
- Les professionnels de l'accompagnement des personnes : aides à domicile
- Toute personne intéressée à titre personnel

En pratique

- En 1 journée
- Support pédagogique et assistance administrative mis à disposition de tous les participants
- 925 € TTC / max 16 participants

Objectifs

- Sensibiliser aux spécificités du trouble bipolaire et ce, afin de savoir de quoi on parle
- Conscientiser sur le trouble bipolaire de type I et de type II, l'épisode dépressif, l'épisode maniaque, l'hypomanie et l'épisode mixte
- Appréhender les spécificités de la personne borderline
- Attirer l'attention sur le rôle des professionnels et des proches

SM04 - La dépression, la crise suicidaire, le suicide abouti

Public cible

- Hôpitaux, MRPA/MRS, accueils de jour
- Les professionnels de l'accompagnement des personnes : aides à domicile
- Toute personne intéressée à titre personnel

En pratique

- En 1 journée
- Support pédagogique et assistance administrative mis à disposition de tous les participants
- 925 € TTC / max 16 participants

Objectifs

- Sensibiliser aux spécificités de la dépression afin de la reconnaître pour mieux l'appréhender
- Conscientiser sur les comportements adéquats à favoriser auprès de la personne malade dépressive
- Reconnaître et différencier les particularités de la déprime, du burn-out et de la dépression
- Informer sur la crise suicidaire et le suicide abouti
- Attirer l'attention sur les conduites à tenir mais aussi à proscrire face à une personne en processus suicidaire

SM05 - La pharmacologie de la psychiatrie, les approches non médicamenteuses, le rôle des professionnels dans les traitements

Public cible

- Hôpitaux, MRPA/MRS, accueils de jour
- Les professionnels de l'accompagnement des personnes : aides à domicile
- Toute personne intéressée à titre personnel

En pratique

- En 1 journée
- Support pédagogique et assistance administrative mis à disposition de tous les participants
- 925 € TTC / max 16 participants

Objectifs

- Sensibiliser au panel de médicaments spécifiques aux maladies psychiatriques
- Attirer l'attention sur les effets attendus de ceux-ci mais également sur leurs effets secondaires possibles avec les potentiels risques encourus
- Thérapies biologiques, psychothérapies, sociothérapies, activités associées et porteuses de sens : conscientiser sur leur complémentarité dans l'évolution positive et l'inclusion de la personne malade psychiatrique
- Promouvoir le rôle des professionnels et des proches tant dans le respect de l'administration des médicaments que dans leur implication dans les approches non médicamenteuses complémentaires

SM06 - La gestion de crise en psychiatrie, l'isolement et la contention thérapeutique

Public cible

- Hôpitaux, MRPA/MRS, accueils de jour
- Les professionnels de l'accompagnement des personnes : aides à domicile
- Toute personne intéressée à titre personnel

En pratique

- En 1 journée
- Support pédagogique et assistance administrative mis à disposition de tous les participants
- 925 € TTC / max 16 participants

Objectifs

- Sensibiliser à la notion de crise avec agitation aiguë pour mieux l'appréhender en confiance
- Développer des stratégies pour intervenir sans provoquer d'escalade
- Conscientiser sur les divers types de crises afin d'y faire face spécifiquement
- Sensibiliser à l'utilisation de la contention de manière éthique et professionnelle

SM07 - Les assuétudes, les diverses drogues

Public cible

- Hôpitaux, MRPA/MRS, accueils de jour
- Les professionnels de l'accompagnement des personnes : aides à domicile
- Toute personne intéressée à titre personnel

En pratique

- En 1 journée
- Support pédagogique et assistance administrative mis à disposition de tous les participants
- 925 € TTC / max 16 participants

Objectifs

- Conscientiser sur ce qu'est une assuétude et ses mécanismes psychologiques et biologiques
- Sensibiliser aux divers types d'addictions
- Attirer l'attention sur les risques et conséquences liés à la consommation de substances psychoactives
- Comprendre les effets à court et à plus long terme des drogues sur le cerveau et le corps
- Sensibiliser à l'accompagnement des personnes addicts reconnues ou à risque de le devenir

SM08 - L'alcoolisme et ses répercussions, la cure de désintoxication

Public cible

- Hôpitaux, MRPA/MRS, accueils de jour
- Les professionnels de l'accompagnement des personnes : aides à domicile
- Toute personne intéressée à titre personnel

En pratique

- En 1 journée
- Support pédagogique et assistance administrative mis à disposition de tous les participants
- 925 € TTC / max 16 participants

Objectifs

- Sensibiliser à la maladie alcoolique et ses impacts multiples
- Appréhender les diverses approches thérapeutiques et psychologiques pour aider les personnes alcoolodépendantes
- Comprendre le délirium tremens et le syndrome de Korsakoff
- Sensibiliser à l'accompagnement des personnes malades alcooliques ainsi qu'aux différents types de cures de désintoxication

SM09 - Les phobies, les troubles obsessionnels compulsifs (T.O.C), les troubles de la personnalité, le syndrome de Diogène

Public cible

- Hôpitaux, MRPA/MRS, accueils de jour
- Les professionnels de l'accompagnement des personnes : aides à domicile
- Toute personne intéressée à titre personnel

En pratique

- En 1 journée
- Support pédagogique et assistance administrative mis à disposition de tous les participants
- 925 € TTC / max 16 participants

Objectifs

- Sensibiliser aux différents types de phobies et les stratégies pour accompagner au mieux les personnes qui en souffrent
- Conscientiser sur les symptômes et sur les caractéristiques du trouble obsessionnel compulsif et ainsi développer des stratégies d'aide adaptées
- Comprendre les divers troubles de la personnalité et en reconnaître l'impact sur la vie quotidienne
- Informer sur le syndrome de Diogène afin de disposer de solutions d'accompagnement et de prise en charge

SM10 - La relation soignant-soigné, attitudes et communication face à la personne malade et la distance thérapeutique

Public cible

- Hôpitaux, MRPA/MRS, accueils de jour
- Les professionnels de l'accompagnement des personnes : aides à domicile
- Toute personne intéressée à titre personnel

En pratique

- En 1 journée
- Support pédagogique et assistance administrative mis à disposition de tous les participants
- 925 € TTC / max 16 participants

Objectifs

- Sensibiliser aux dynamiques relationnelles entre soignant-soigné et reconnaître les enjeux émotionnels et éthiques
- Acquérir des outils pour évaluer et ajuster la qualité de la relation thérapeutique
- Informer sur les compétences en communication adaptées aux différentes pathologies et troubles psychiatriques
- Sensibiliser au concept de distance « thérapeutique » afin de prévenir les situations de surcharge émotionnelle chez les soignants mais aussi les proches

SM11 - Accompagner les personnes âgées souffrant de troubles psychiatriques

Public cible

- Hôpitaux, MRPA/MRS, accueils de jour
- Les professionnels de l'accompagnement des personnes : aides à domicile
- Toute personne intéressée à titre personnel

En pratique

- En 1 journée
- Support pédagogique et assistance administrative mis à disposition de tous les participants
- 925 € TTC / max 16 participants

Objectifs

- Sensibiliser le personnel sur les différentes méthodes de prises en charge adaptées aux personnes souffrant de troubles psychiatriques
- Amener le personnel à adopter une attitude sécurisante et humaine dans l'accompagnement de ces personnes



ERGONOMIE, PRÉVENTION ET SECOURISME

Secourisme de base : les bons réflexes !	SE01
Secourisme d'entreprise	SE02
Secourisme d'entreprise : recyclage	SE03
Les urgences gériatriques : les bons réflexes	SE04
Sensibilisation à la manutention manuelle de charge spécifique au personnel technique	SE05
Ergonomie et manutention : prévention de l'apparition des troubles musculo-squelettiques	SE06
Recyclage manutention	SE07
Prévention incendie et évacuation	SE08
Prendre soin de moi quand j'ai tant pris soin des autres	SE09
Apprivoiser ses émotions en tant que soignant	SE10
Le burn out : détecter les signes et agir en prévention pour soi et son équipe	SE11
L'image de soi en tant qu'aide-soignant	SE12
La reconnaissance du soignant	SE13

SE01 - Secourisme de base : les bons réflexes !

Public cible

Personnel travaillant en institution de soins ou en institution pour personnes en situation de handicap. Toute personne intéressée par cette thématique ainsi que les travailleurs du secteur des soins à domicile : aides-familiales, garde-malades, ...

En pratique

- En 1 journée
- Support pédagogique et assistance administrative mis à disposition de tous les participants
- 925 € TTC / max 16 participants

Objectifs

- Pouvoir reconnaître des états de santé dangereux pour la vie des personnes
- Pouvoir appliquer les principes de premiers secours en attendant l'intervention des services spécialisés. (ajouté selon les objectifs du SPF emploi, code du bien être au travail)
- Mettre en œuvre les procédures de premiers soins à dispenser lors d'un accident ou de malaise dans l'attente des secours
- Réaliser les gestes de réanimation cardio-pulmonaire
- Révision des différentes urgences liées aux systèmes locomoteur, cardiovasculaire, endocrinien, respiratoire...
- Utiliser un défibrillateur externe automatique

SE02 - Secourisme d'entreprise

Public cible

Tout employeur soucieux de respecter les obligations générales liées au Code du Bien-être au travail ; tout travailleur souhaitant dispenser les premiers secours sur son lieu de travail. Toute personne intéressée par cette thématique.

En pratique

- En 3 journées
- Support pédagogique et assistance administrative mis à disposition de tous les participants
- 2775 € TTC / max 16 participants

Objectifs

- Analyser une situation d'urgence
- Appliquer les procédures exigées en cas d'urgence
- Appliquer les premiers secours adéquats selon la situation d'urgence
- Intervenir de façon rapide, appropriée et efficace, avant l'arrivée de l'équipe médicale

SE03 - Secourisme d'entreprise : recyclage

Public cible

Toute personne ayant obtenu le brevet de secourisme d'entreprise

En pratique

- En 1 journée
- Support pédagogique et assistance administrative mis à disposition de tous les participants
- 925 € TTC / max 16 participants

Objectifs

- Analyser une situation d'urgence
- Appliquer les procédures exigées en cas d'urgence
- Appliquer les premiers secours adéquats selon la situation d'urgence
- Intervenir de façon rapide, appropriée et efficace, avant l'arrivée de l'équipe médicale

SE04 - Les urgences gériatriques : les bons réflexes

Public cible

Tout personnel travaillant en maisons de repos et de soins, à domicile ou en service de gériatrie hospitalier

En pratique

- En 1 journée
- Support pédagogique et assistance administrative mis à disposition de tous les participants
- 925 € TTC / max 16 participants

Objectifs

- Maîtriser les gestes en situation d'urgence ainsi que les techniques permettant de prendre en charge une victime
- Reconnaître les différents signes d'alerte urgents spécifiques aux personnes âgées
- S'exercer à désobstruer les voies respiratoires
- Réaliser un bilan de l'état de la victime et réaliser les gestes de réanimation cardio-pulmonaire

SE05 - Sensibilisation à la manutention manuelle de charge spécifique au personnel technique

Public cible

Personnel travaillant en institution de soins/en institut pour personnes en situation de handicap : personnel de cuisine, service technique, personnel de nettoyage, personnel logistique, personnel de soins.

En pratique

- En 1 journée
- Support pédagogique et assistance administrative mis à disposition de tous les participants
- 925 € TTC / max 16 participants

Objectifs

- Utiliser les différentes postures de manutention visant à réduire la charge sur le corps humain
- Rechercher des solutions et adopter des postures de travail qui ménagent le dos.

SE06 - Ergonomie et manutention : prévention de l'apparition des troubles musculo-squelettiques

Public cible

Personnel travaillant en institution de soins/en institut pour personnes en situation de handicap.

En pratique

- En 1 journée
- Support pédagogique et assistance administrative mis à disposition de tous les participants
- 925 € TTC / max 16 participants

Objectifs

- Adopter des gestes adéquats lors des mobilisations et transferts de résidents et/ou de mobilisations et utilisations de chariots et port de charges (selon le public cible)
- Prévenir les troubles musculo-squelettiques
- Informer les professionnels des différentes alternatives (aides-techniques) permettant de pallier le port de charges

SE07 - Recyclage manutention

Public cible

Personnel travaillant en institution de soins/en institut pour personnes en situation de handicap.
La participation à ce recyclage nécessite d'avoir participé à une journée de formation sur le sujet.

En pratique

- En 1 journée
- Support pédagogique et assistance administrative mis à disposition de tous les participants
- 925 € TTC / max 16 participants

Objectifs

- Prévenir les troubles musculo-squelettiques
- Adopter des gestes adéquats lors des mobilisations et transferts de résidents et/ou de mobilisations et utilisations de chariots et port de charges (selon le public cible)

SE08 - Prévention incendie et évacuation

Public cible

Personnel travaillant en institution de soins/en institut pour personnes en situation de handicap.

En pratique

- En 1 journée
- Support pédagogique et assistance administrative mis à disposition de tous les participants
- 925 € TTC / max 16 participants

Objectifs

- Mener des actions appropriées face à un début d'incendie tout en agissant en sécurité
- Mettre en œuvre des comportements « réflexes » (compartimentage, évacuation, confinement)
- Assurer en permanence l'accessibilité et la disponibilité des moyens de lutte contre l'incendie

SE09 - Prendre soin de moi quand j'ai tant pris soin des autres

Public cible

Personnel travaillant en institution de soins/en institut pour personnes en situation de handicap et à domicile.

En pratique

- En 1 journée
- Support pédagogique et assistance administrative mis à disposition de tous les participants
- 925 € TTC / max 16 participants

Objectifs

- Rester sensibilisé aux signes de fatigue, d'épuisement physique et psychique
- S'initier et trouver les outils qui conviennent pour prendre soin de soi
- S'approprier et vivre l'outil au quotidien dès que nécessaire

SE10 - Apprivoiser ses émotions en tant que soignant

Public cible

Soignants et autres intervenants accompagnant des patients, des résidents, des bénéficiaires et qui souhaitent pouvoir gérer et appréhender les émotions qui parcourent leurs journées.

En pratique

- En 1 journée
- Support pédagogique et assistance administrative mis à disposition de tous les participants
- 925 € TTC / max 16 participants

Objectifs

- Permettre de mieux comprendre ce qui se joue lors de l'apparition d'une émotion afin de ne plus en avoir peur et de pouvoir l'apprivoiser réellement

SE11 - Le burn out : détecter les signes et agir en prévention pour soi et son équipe

Public cible

Responsable d'équipes, directeurs, manager, responsables de services

En pratique

- En 1 journée
- Support pédagogique et assistance administrative mis à disposition de tous les participants
- 925 € TTC / max 16 participants

Objectifs

- Comprendre le Burn Out
 - Définir le burn out et ses causes principales.
 - Identifier les facteurs de risque spécifiques au secteur des soins à la personne.
- Repérer les Signes Avant-Coureurs
 - Reconnaître les signaux corporels et psychologiques du burn out.
 - Savoir différencier les symptômes du stress et du burn out.
- Mettre en Place des Stratégies de Prévention
 - Développer des outils et des techniques de prévention pour soi et pour son équipe.
 - Promouvoir la Qualité de Vie au Travail (QVT) pour prévenir le burn out à long terme

SE12 - L'image de soi en tant qu'aide-soignant

Public cible

Aides-soignants et soignants.

En pratique

- En 1 journée
- Support pédagogique et assistance administrative mis à disposition de tous les participants
- 925 € TTC / max 16 participants

Objectifs

- Explorer l'impact de l'image de soi sur le bien-être individuel et la qualité des soins
- Créer une base solide pour que les participants comprennent l'importance de leur image de soi et comment elle peut influencer leur bien-être et la qualité de leurs interactions professionnelles
- Valoriser et de conforter le rôles des AS dans les nouvelles fonctions qui leurs sont données
- Autorise à s'affirmer, à être fier de ses compétences et de ces nouveaux rôles délégués

SE13 - La reconnaissance du soignant

Public cible

Personnel travaillant en institution de soins : infirmiers, aides-soignants, paramédicaux.

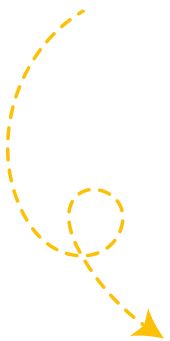
En pratique

- En 1 journée
- Support pédagogique et assistance administrative mis à disposition de tous les participants
- 925 € TTC / max 16 participants

Objectifs

- S'offrir la possibilité de rester tel que l'on est (sauveur, soignant), tout en diminuant les risques de développer une fatigue de compassion.
- Se sensibiliser à cette image d'égoïste qui est un acte de générosité envers nous-même
- Être soignant en respectant les besoins d'autrui en respectant nos limites
- Prendre la décision consciente de profiter de notre vie professionnelle
- Mettre à jour son rôle propre et ses responsabilités

Notes



Notes



•

•

•

•

•

•

•

•

•

•

•



**SCAN
ME!**

Formations Repère permet aux gestionnaires
d'établissements d'offrir une formation continue à leurs
collaborateurs afin de satisfaire aux exigences de



Wallonie

