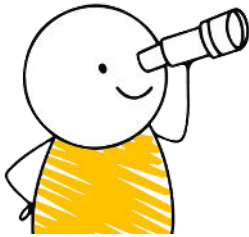


Mon bénéficiaire, ses données ... et moi !



*Codes bancaires, adresses, soins, ... sont autant de données que nous sommes amenés à manipuler lorsque l'on accompagne des bénéficiaires à domicile.
Mais comment s'assurer d'être dépositaire de ces informations en toute sécurité ?*

Public cible :

Toute personne accompagnant des bénéficiaires à domicile et susceptibles d'être amenés à utiliser (et transmettre) des données à caractère sensible et privé.

Objectifs :

- Sensibiliser aux bonnes pratiques en matière de gestion des données personnelles des bénéficiaires
- Assimiler l'importance de la confidentialité et de la protection des données personnelles.
- Identifier les risques de piratage et de manipulation douteuse liés aux données sensibles.
- Apprendre à manipuler les données avec précaution dans leur quotidien professionnel.
- Maîtriser les précautions à prendre avec les outils de communication (messageries, e-mails, réseaux sociaux) pour éviter toute fuite ou vol de données.

Contenu :

- Introduction à la protection des données personnelles
 - Définitions et enjeux : qu'est-ce qu'une donnée personnelle ?
 - Principes de base de la confidentialité et des droits des bénéficiaires.
- Identifier et prévenir les risques liés aux données sensibles
 - Les différentes menaces : piratage, usurpation d'identité, phishing, etc.
 - Comment reconnaître et éviter les arnaques en ligne.
- Manipulation des données au quotidien
 - Les bonnes pratiques pour recueillir, stocker et transmettre des données personnelles.
 - La sécurisation des documents papier et numériques.
 - L'importance du consentement et de la transparence vis-à-vis du bénéficiaire.
- Sécurité des outils de communication
 - Messageries et e-mails : savoir sécuriser ses comptes et détecter les messages douteux.
 - Réseaux sociaux : précautions à prendre pour protéger la vie privée des bénéficiaires et des professionnels.
 - Conseils pratiques pour la création de mots de passe sécurisés.

Méthodologie :

Cette formation est construite autour d'une approche valorisant la communication, l'échange, la Ludo-pédagogie et la visualisation des compétences et savoirs.

En pratique :

- En 1 journée
- Support pédagogique et assistance administrative mis à disposition de tous les participants